

Résilience dans le domaine de l'eau et zéro artificialisation nette

Waterresilientie en bouwshift

Approche à l'échelle des bassins versants en Wallonie

Aanpak op de schaal van de stroomgebieden in Wallonië

Geoffrey MELOTTE - SPW Territoire

Schémas stratégiques à l'échelle du bassin versant

Strategische schema's op het niveau van het stroomgebied



- **Inondations de juillet 2021** : des dégâts humains et matériels considérables
Overstromingen van juli 2021: aanzienlijke menselijke en materiële schade
- **Outils d'aménagement du territoire**, à l'échelle du bassin versant (amont-aval, fond de vallée-versants-plateaux), en vue de rendre le territoire plus résilient face aux risques liés aux changements climatiques

Instrumenten voor ruimtelijke ordening op de schaal van het stroomgebied (bovenstrooms–benedenstrooms, vallei–hellingen–plateaus), met als doel het gebied veerkrachtiger te maken tegen de risico's die verbonden zijn aan klimaatverandering

- 2 schémas stratégiques : **bassins de la Vesdre et de l'Ourthe aval**
2 strategische schema's: **stroomgebieden van de Vesdre en van de Ourthe (benedenstrooms)**



Schéma stratégique du bassin versant de la Vesdre

Strategisch schema van het Vesdrestroomgebied



- Contexte d'**urgence** lié à la situation - **Noodcontext** in verband met de situatie
- Développement d'une **vision territoriale transversale**
Ontwikkeling van transversale territoriale visie
- Principes d'**adaptation climatique** et de **solidarité territoriale**
Principes van **klimaatadaptatie** en **territoriale solidariteit**
- **Etude globale** (+ focus sur certaines parties du territoire)
Etude globale (+ focus op bepaalde delen van het gebied)
- Etude **novatrice** - **Innovatieve** studie

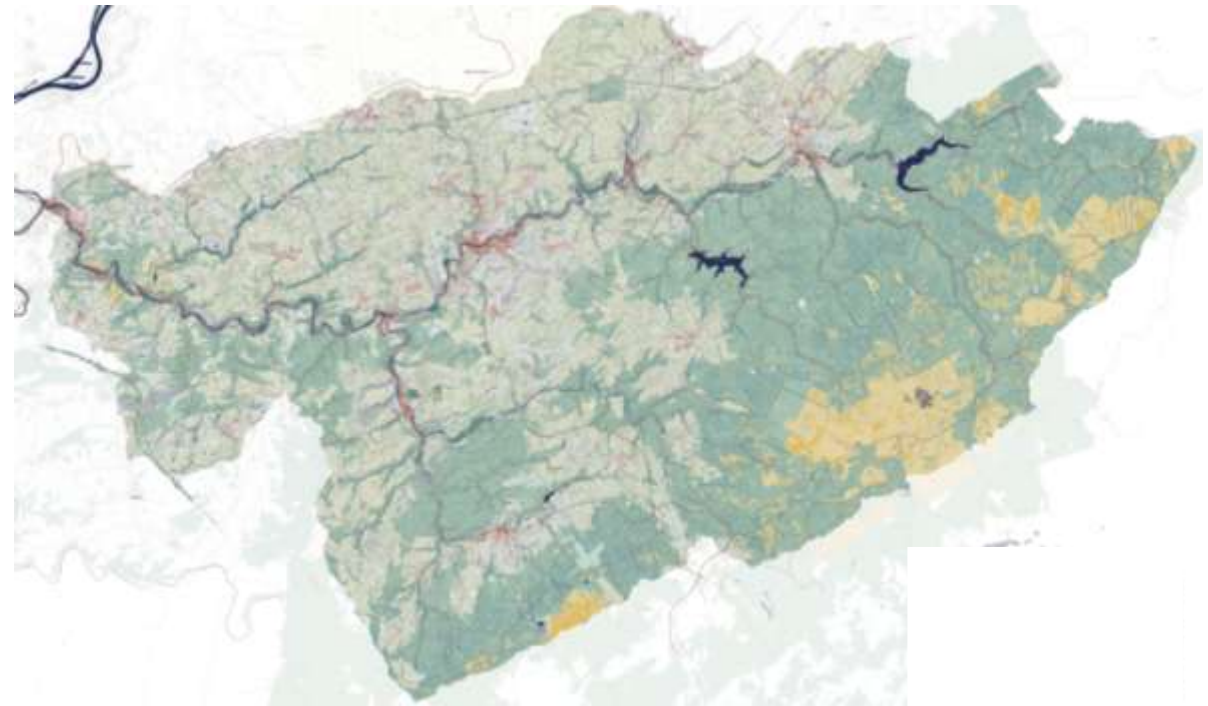


Schéma stratégique du bassin versant de la Vesdre

Strategisch schema van het Vesdrestroomgebied



Intérêts - Belangen :

- Schéma hors Code du Développement Territorial (CoDT) (rapidité, souplesse)
Schema buiten het Code de Développement Territorial (CoDT - Code voor Territoriale Ontwikkeling) (sneller, flexibiliteit)
- Périmètres de vigilance et recommandations associées, carte des classes d'exposition aux inondations par débordement...
Waakzaamheidszones en bijbehorende aanbevelingen, kaart van de overstromingsblootstellingsklassen door overloop...
- Implication des communes concernées, participation citoyenne, coordination avec les différentes administrations du SPW
Betrokkenheid van de betrokken gemeenten, burgerparticipatie, coördinatie met de verschillende administraties van het SPW
- Outil pertinent pour l'élaboration des schémas de développement communaux (SDC)
Relevant instrument voor de opmaak van de schémas de développement communaux (SDC - gemeentelijke ontwikkelingschema's)

Schéma stratégique du bassin versant de la Vesdre

Strategisch schema van het Vesdrestroomgebied



Limites - Beperkingen :

- Ne concerne que le bassin de la Vesdre - Betreft enkel het Vesdrebekken
- Absence d'une étude hydraulique complète lors de la réalisation du schéma
Ontbreken van een volledige hydraulische studie bij de opmaak van het schema
- Schéma hors CoDT (pas de valeur juridique) → doit être décliné dans des outils légaux (SDC, SOL, révision plan de secteur)
Schema buiten het CoDT (geen juridische waarde) → moet worden vertaald naar wettelijke instrumenten (SDC, SOL - *Lokaal Oriëntatieplan*, herziening van het gewestplan)
- Outil peu adapté pour la gestion des permis - Instrument weinig geschikt voor het beheer van vergunningen

Déclaration de politique régionale 2024-2029

Regionale beleidsverklaring 2024-2029

« Dans ce cadre, le Gouvernement entend :

[...]

*mettre en œuvre les recommandations de la Commission d'enquête « inondations », singulièrement celles relatives à la reconstruction durable des territoires dévastés. Le cas échéant, de **nouveaux schémas stratégiques multidisciplinaires couvrant les différents bassins versants** seront élaborés, en marquant la **priorité sur les plus sensibles en raison du risque d'inondation et du niveau d'urbanisation** ; »*

« In dat kader wil de Regering:

[...]

*de aanbevelingen van de onderzoekscommissie “overstromingen” uitvoeren, met name die over de duurzame heropbouw van de verwoeste gebieden. Indien nodig zullen **nieuwe multidisciplinaire strategische schema's** worden opgesteld voor de **verschillende stroomgebieden, met prioriteit voor de meest kwetsbare gebieden op het overstromingsrisico en de mate van verstedelijking**;*

Schéma stratégique du bassin versant de l'Ourthe aval

Strategisch schema van het stroomgebied van de Ourthe (benedenstrooms)



➤ Contexte davantage préventif

Meer preventieve context

➤ Capitalisation des enseignements tirés du schéma Vesdre

Capitalisatie van de lessen uit het Vesdreschema

➤ Modèle hydraulique de l'Ourthe élaboré par le SPW Mobilité et Infrastructures

Hydraulisch model van de Ourthe opgesteld door SPW Mobiliteit en Infrastructuren

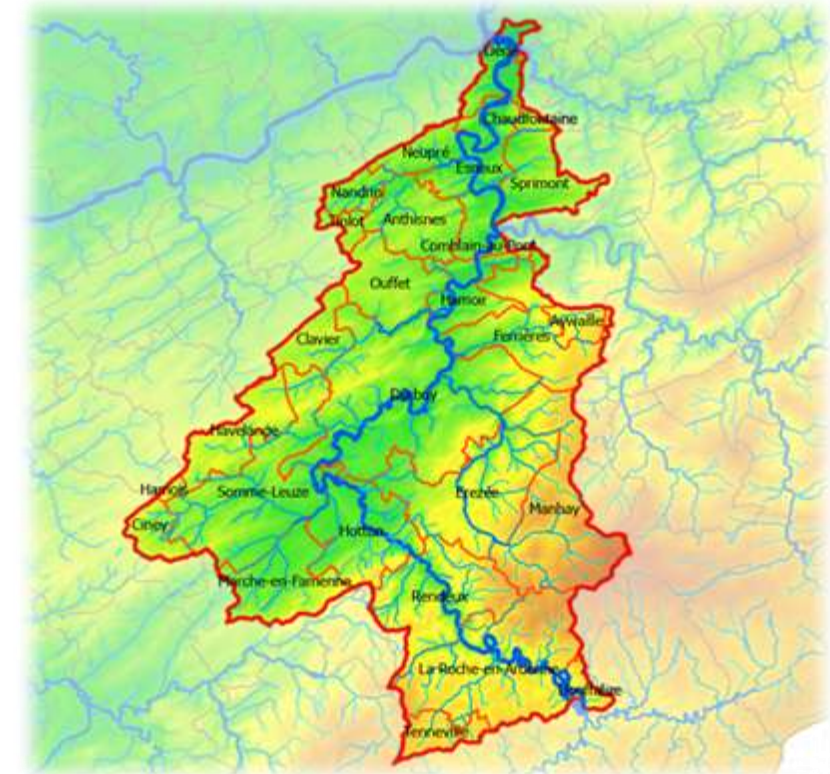


Schéma stratégique du bassin versant de l'Ourthe aval

Strategisch schema van het stroomgebied van de Ourthe (benedenstrooms)



➤ **Objectif : renforcer la résilience du bassin versant** (inondations et sécheresses)

Doel: veerkracht van het stroomgebied te versterken (overstromingen en droogtes)

➤ **Réflexion sur l'aménagement du territoire** (plateaux, versants, vallée, cours d'eau), en intégrant les **enjeux hydrauliques, urbanistiques et environnementaux** et en tenant compte :

Reflectie over de **ruimtelijke ordening** (plateaus, hellingen, vallei, waterlopen), met integratie van **hydraulische, stedenbouwkundige en milieukundige uitdagingen** en rekening houdend met:

- **des composantes urbanisées et non urbanisées** - de verstedelijkte en niet-verstedelijkte componenten
- **des infrastructures** - de infrastructuur
- **de l'histoire des sites et de leur avenir potentiel** - de geschiedenis van de locaties en hun mogelijke toekomst
- **des objectifs et principes énoncés dans le SDT** - de doelstellingen en principes zoals vermeld in het SDT

Schéma stratégique du bassin versant de l'Ourthe aval

Strategisch schema van het stroomgebied van de Ourthe (benedenstrooms)



- **Implication des autorités locales et du Contrat de rivière Ourthe** (prise en considération des projets en cours et des orientations territoriales des 27 communes du bassin versant)

Betrokkenheid van de lokale overheden en het Riviercontract Ourthe (rekening houdend met de lopende projecten en de territoriale oriëntaties van de 27 gemeenten van het stroomgebied).

- **Implication du public** (habitants, acteurs du secteur...) au cours de l'étude (récolter l'information, informer, emporter l'adhésion)

Betrokkenheid van het publiek (inwoners, sectoractoren...) tijdens de studie (informatie verzamelen, informeren, draagvlak creëren)

Le schéma stratégique constituera un outil d'aide à la décision et de réflexion sur le territoire (à destination de l'autorité régionale et des autorités communales).

Het strategisch schema zal een instrument vormen ter ondersteuning van besluitvorming en reflectie over het gebied (voor de regionale overheid en de gemeentelijke overheden).

Merci pour votre attention

Bedank voor uw aandacht