

# CAS D'ETUDE

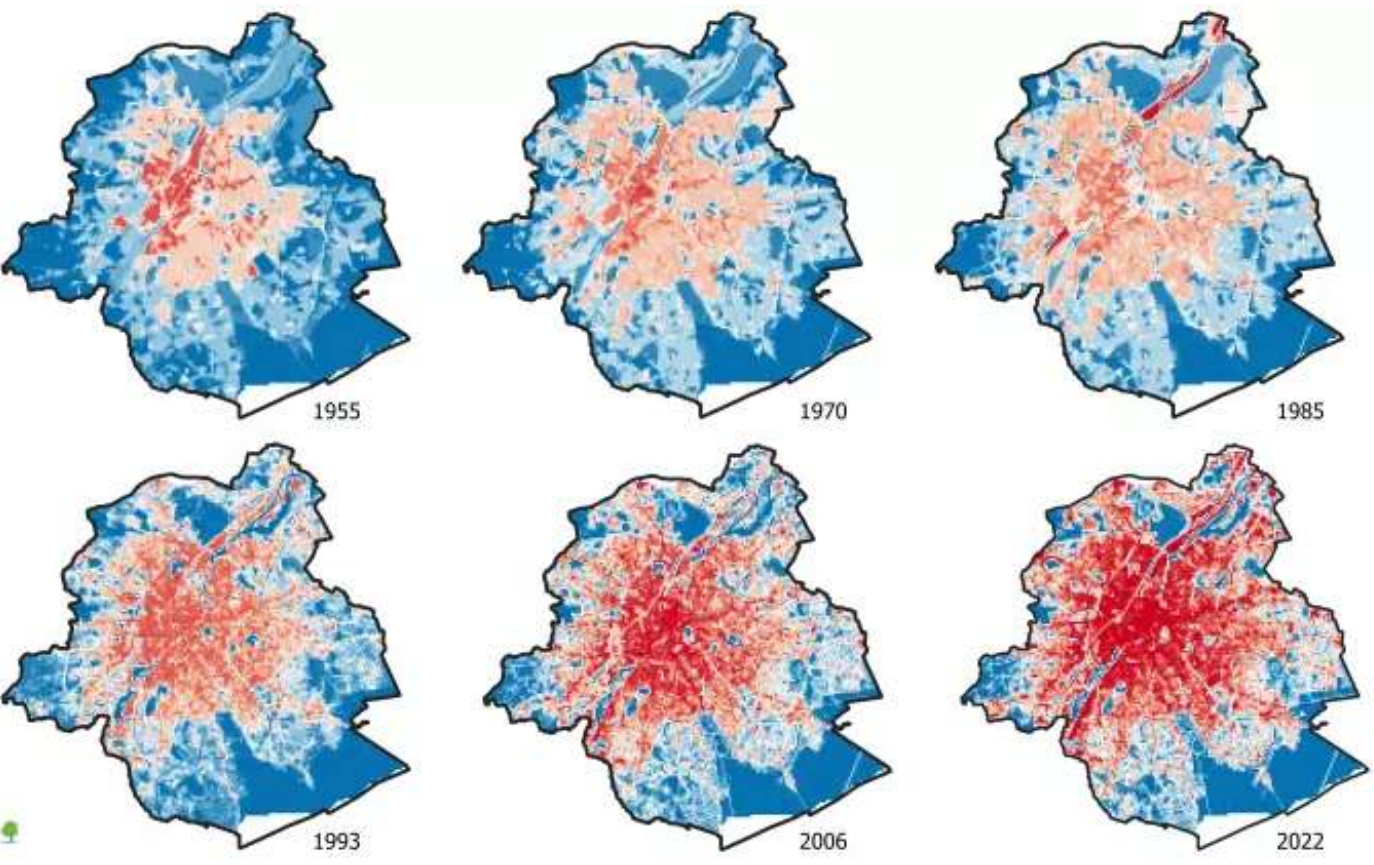
Bassin-versant du Molenbeek (Bruxelles)  
Stroomgebied van de Molenbeek (Brussel)  
François MAYER – Dpt EAU



bruxelles  
environnement  
leefmilieu  
brussel  
.brussels 

# Constats

## Imperméabilisation progresse



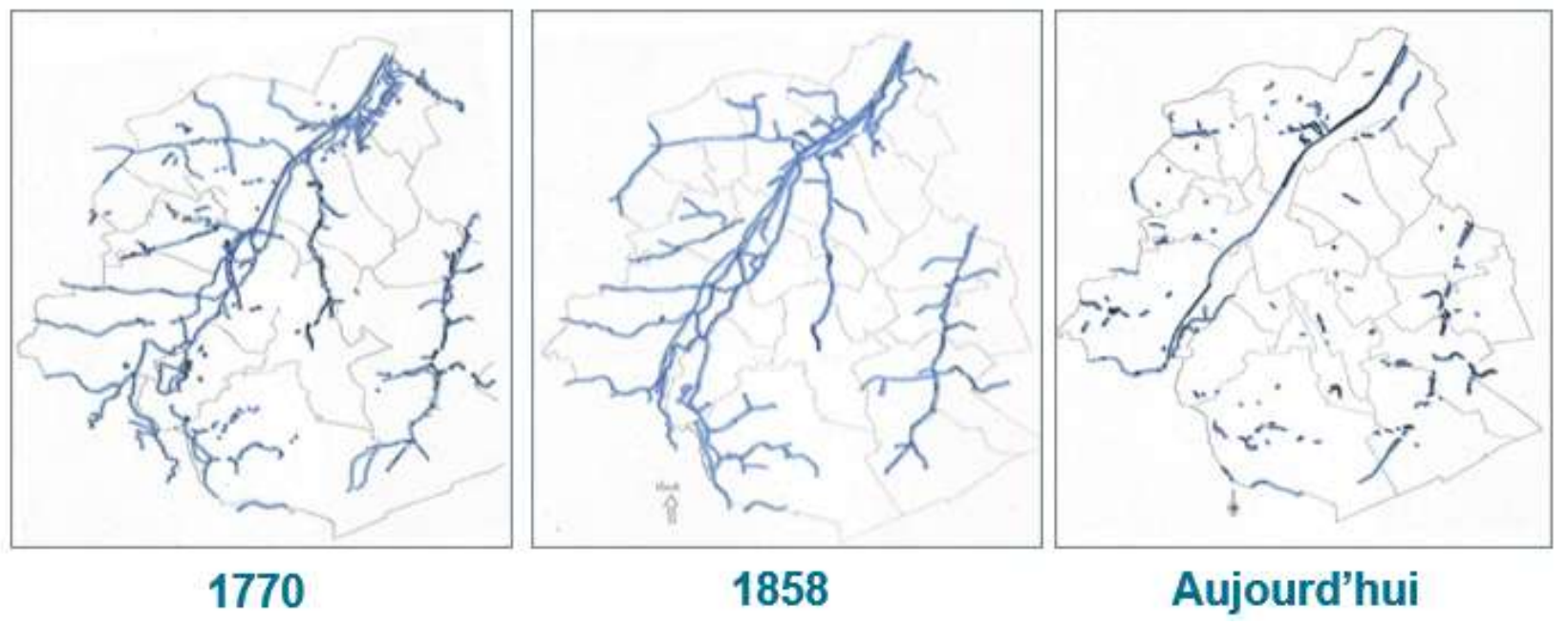
**Le Taux d'imperméabilisation a doublé en 60 ans sur l'ensemble de la Région**



Source : Bruxelles Environnement, 2023

## Morcellement du réseau hydrographique.

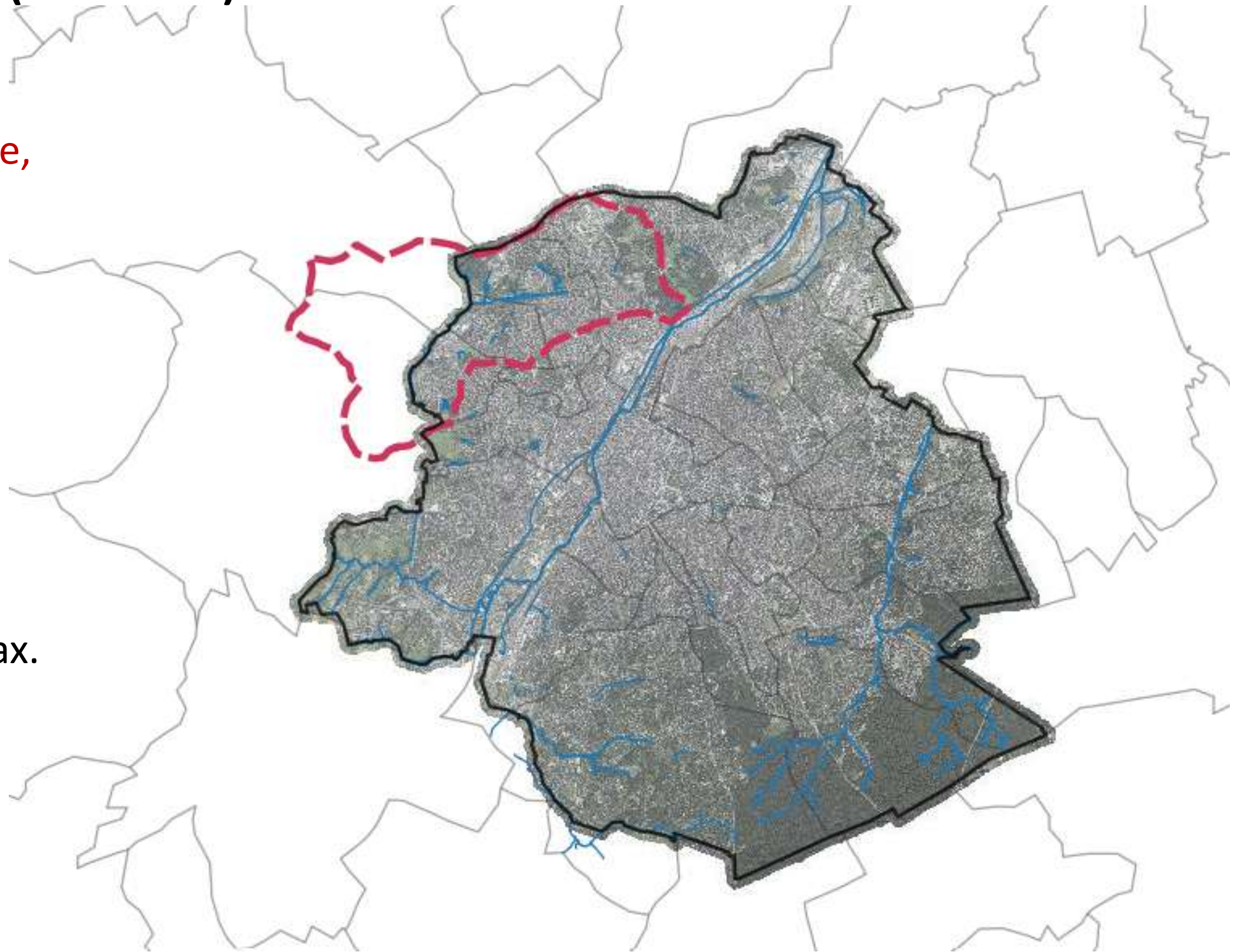
**Cours d'eau Molenbeek se jette au Collecteur d'eau usée**



## Le Bassin versant du Molenbeek (Pontbeek)

Vallée urbaine, fortement minéralisée, soumise à des phénomènes d'inondation problématiques et récurrents.

Seuls 3 bassins publics de stockage tampon (eau résiduaire urbaine – max. 20.000 m<sup>3</sup>)



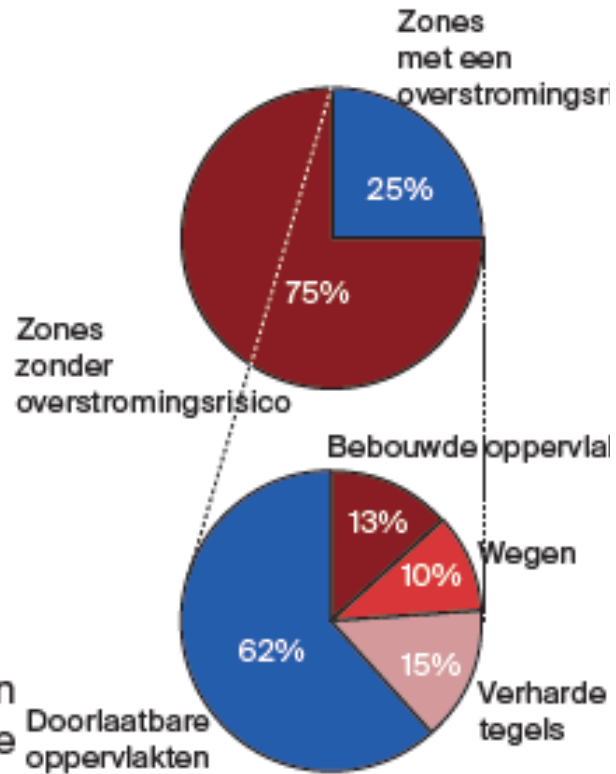
# Constats locaux

25%

van het stroomgebied is onderhevig aan overstromingen

38%

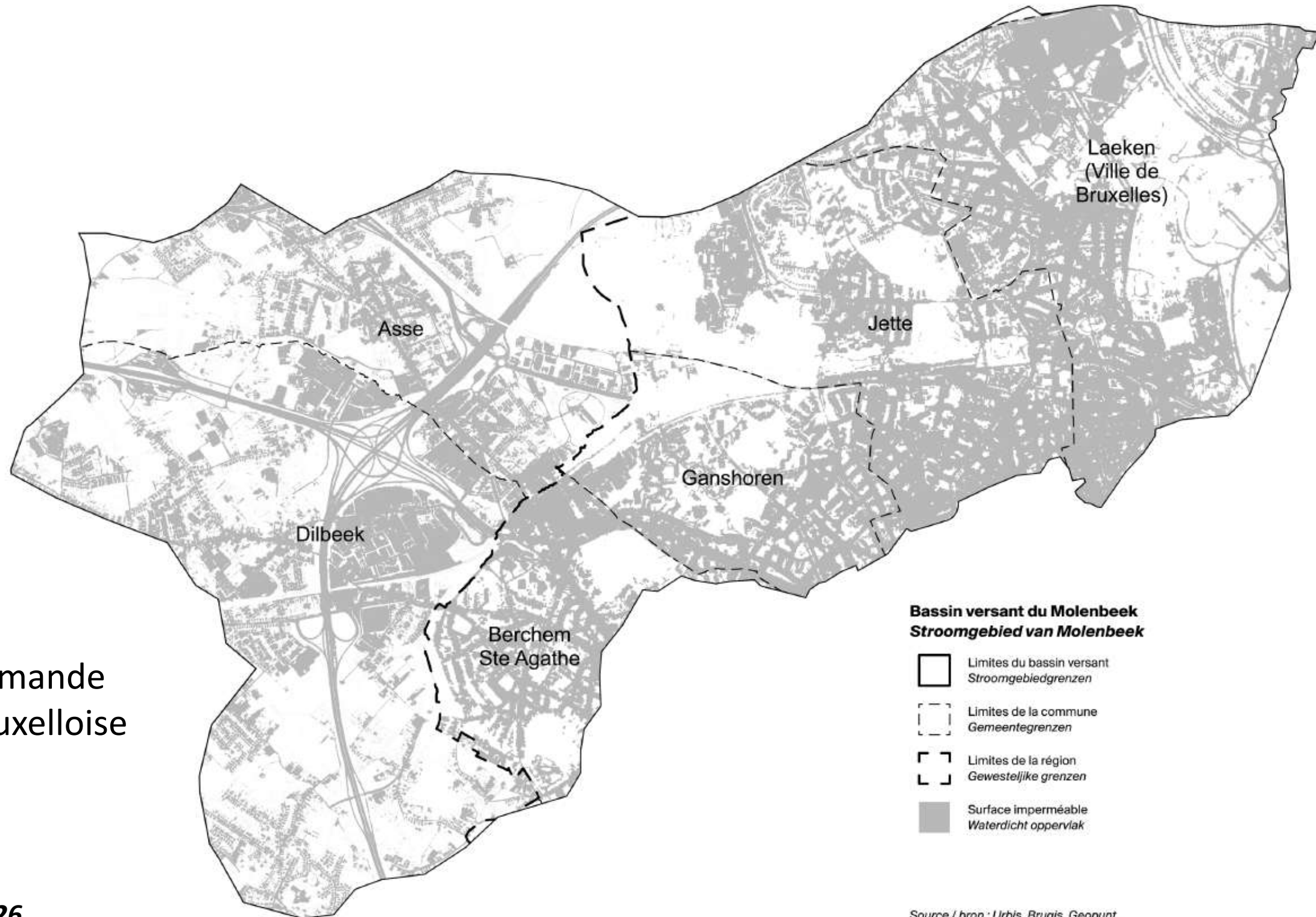
overstromingsgebieden zijn ondoordringbare oppervlakten



6 communes

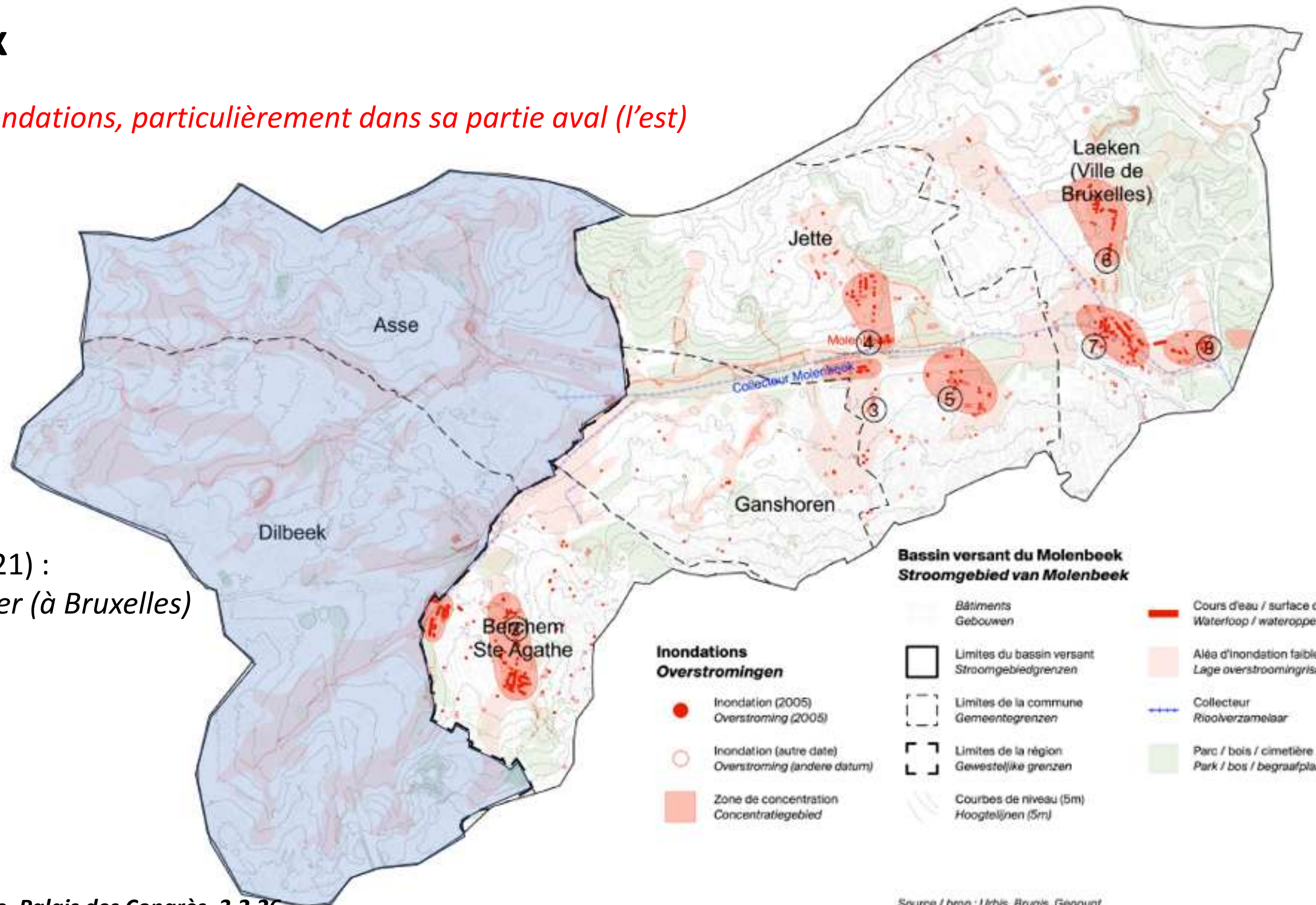
-2 en Région flamande

-4 en Région bruxelloise



# Constats locaux

*Très sensible aux inondations, particulièrement dans sa partie aval (l'est)*



En 20 ans (2000- 2021) :  
*interventions pompier (à Bruxelles)*

- 200 à BSA
- 150 à Jette
- 250 à LAEKEN



# Inondations

## Ruissellement concentré & Egouts saturés



Overstroming in de Chrysantenstraat, augustus 2020



Opstuwung van de rioleringen, Alfred Stevensstraat in augustus 2011

2



Overstroming van de Kweeperenboomwijk in 2016  
Bron: curieuses-balades.be

3



Overstroming van de Wereldtentoonstellingslaan (2023)  
Bron: gemeente Ganshoren

7

6



# Quelles solutions pour lutter contre les inondations ?

Combiner les solutions :

➤ Solutions **VERTES** et **BLEUES**

*opérateurs :*

*Communes (terrains communaux, voiries com.,...*

*Bruxelles Mobilité (voiries)*

*Bruxelles Environnement (Espaces Verts, Cours d'eau)*

*....*

➤ Solutions **GRISES** (Bassin tampon, collecteurs,...)

*opérateurs : VIVAQUA, HYDRRIA*



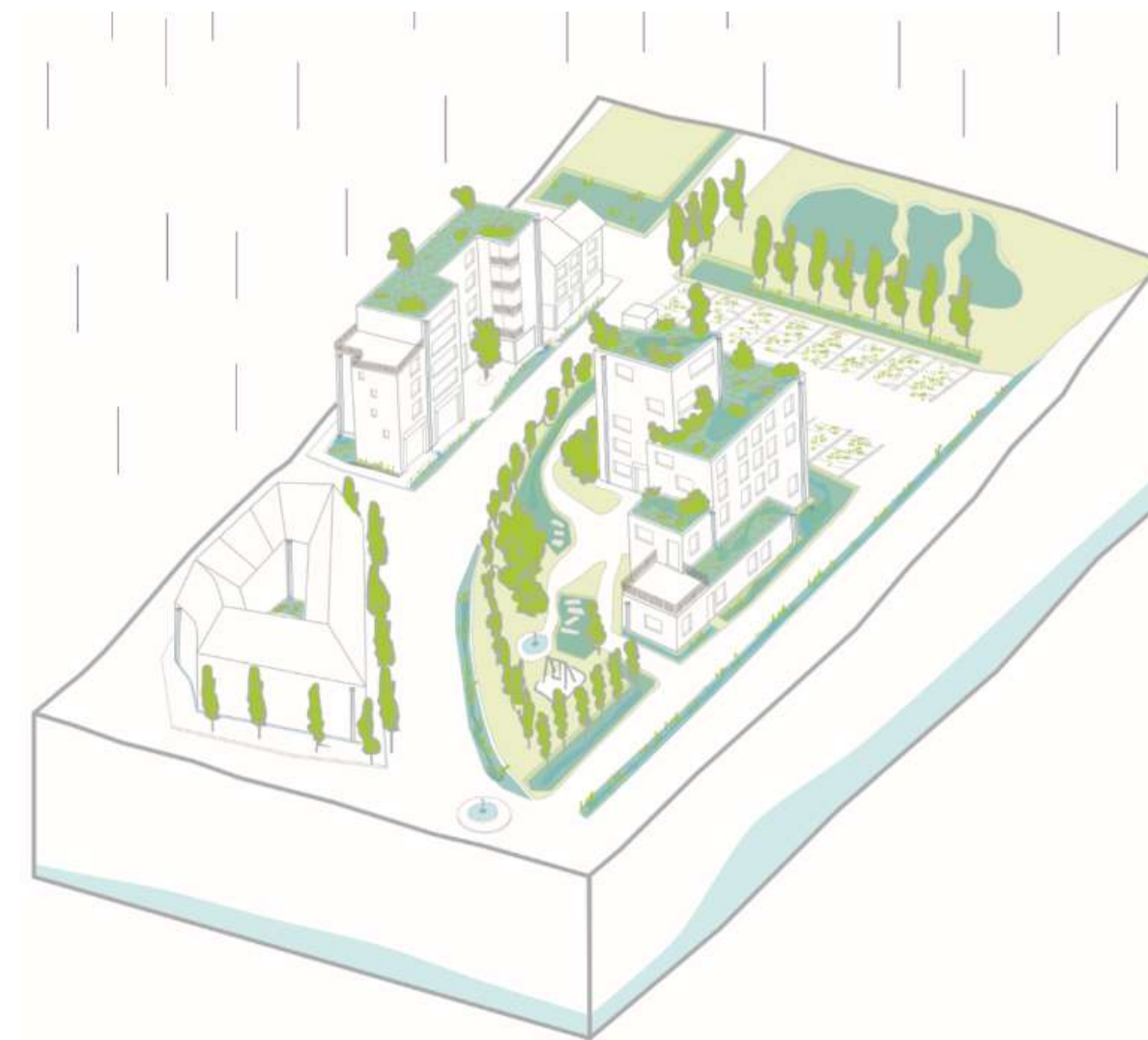
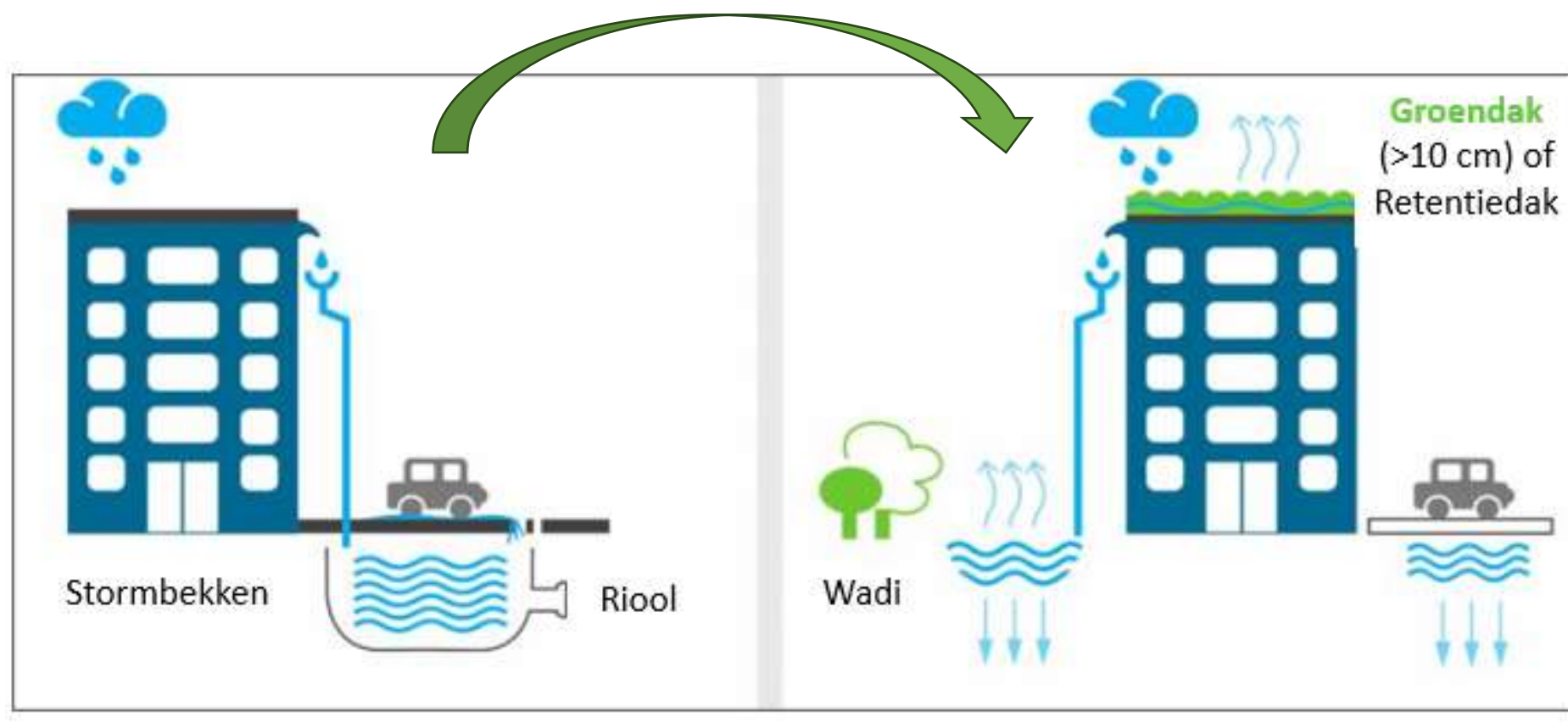
# Quelles solutions pour lutter contre les inondations ?

## Solutions **VERTES**

### Gestion Intégrée des Eaux pluviales

= Stratégie prioritaire et transversale (Plan de Gestion de l'Eau 2022-2027)

= Gestion à la parcelle, dans des aménagements multifonctionnels, de préférence végétalisés



# Quelles solutions pour lutter contre les inondations ?

## Solutions **VERTES**

### Gestion Intégrée des Eaux pluviales

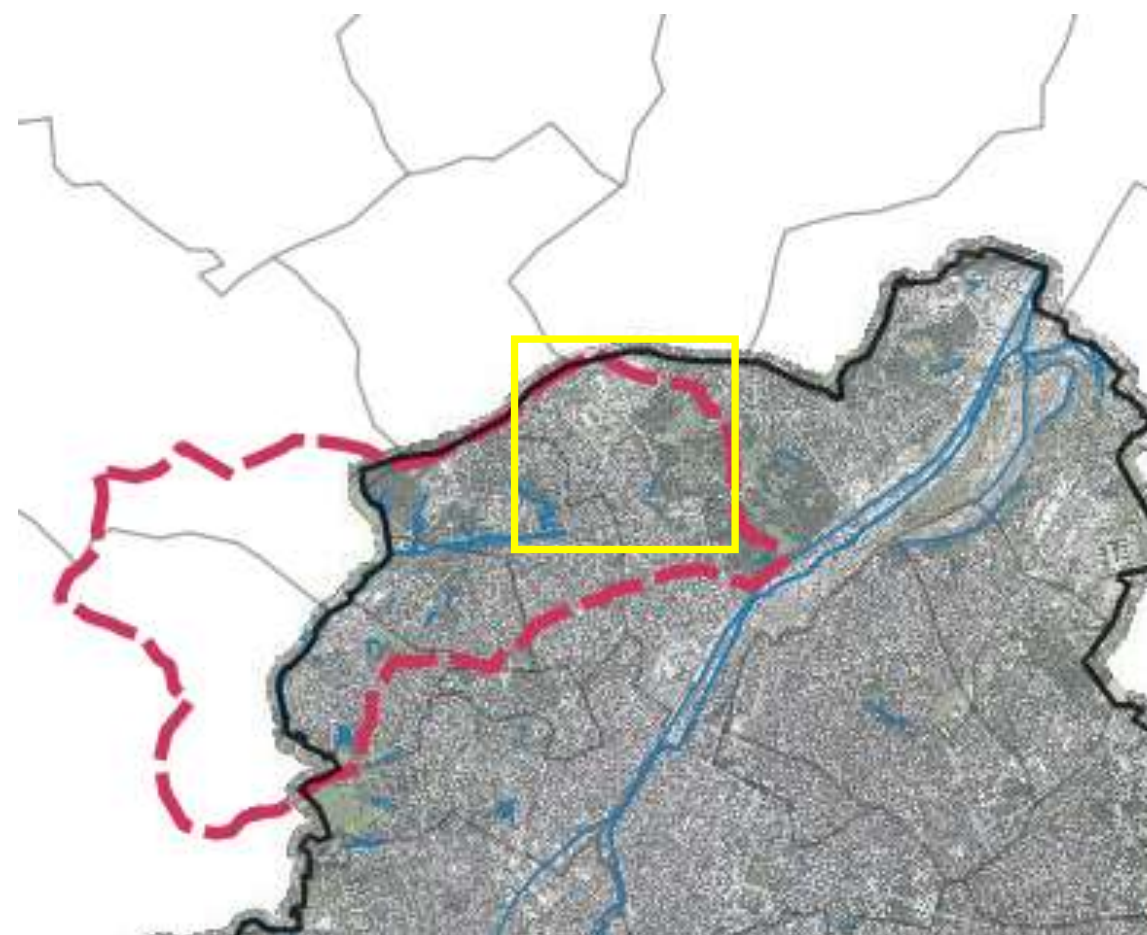
***Où sont les opportunités d'actions rapides ? Où déconnecter les eaux de pluies de l'égout en priorité?***

→ Etude pilote pour **catégoriser ce « potentiel » d'action**

### Focalisée sur le plateau du Heysel

- développement territoriaux importants  
(*Plan d'aménagement directeurs, Plan particulier d'affectation du sol,...*) et
- engagement communal pour cette zone  
(*Plan Communal Eau, Plan Climat de la Ville,...*)

Partenariat Ville de Bruxelles et commune de Jette



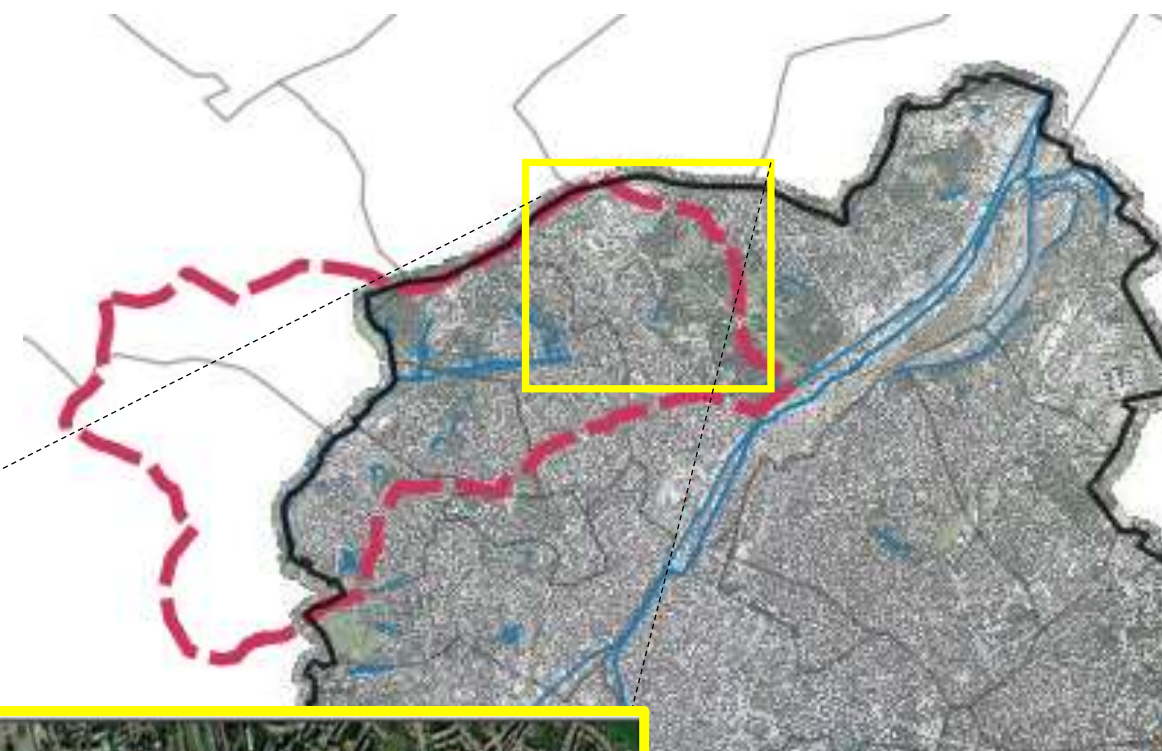
# Quelles solutions pour lutter contre les inondations ?

## Solutions **VERTES**

Gestion Intégrée des Eaux pluviales

*Où sont les opportunités d'actions rapides ?*

POTENTIEEL	Kosten (Excl BTW)	
	MIN	MAX
zeer goed	54 €/m <sup>3</sup>	135 €/m <sup>3</sup>
goed	135 €/m <sup>3</sup>	297 €/m <sup>3</sup>
gemiddeld	297 €/m <sup>3</sup>	594 €/m <sup>3</sup>
moeilijk	594 €/m <sup>3</sup>	891 €/m <sup>3</sup>
zeer moeilijk	> 891 €/m <sup>3</sup>	

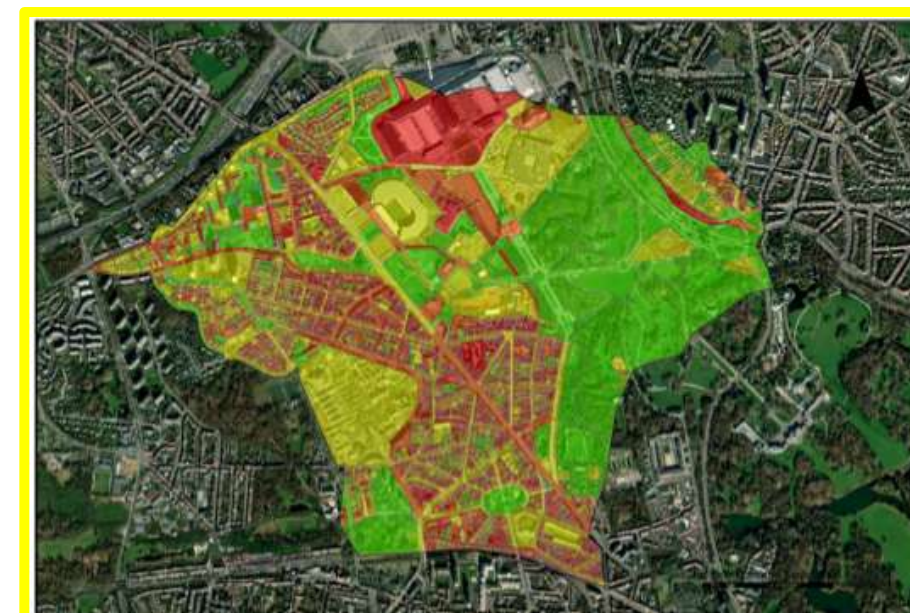
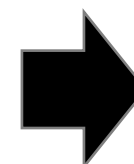
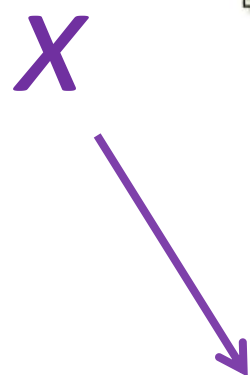
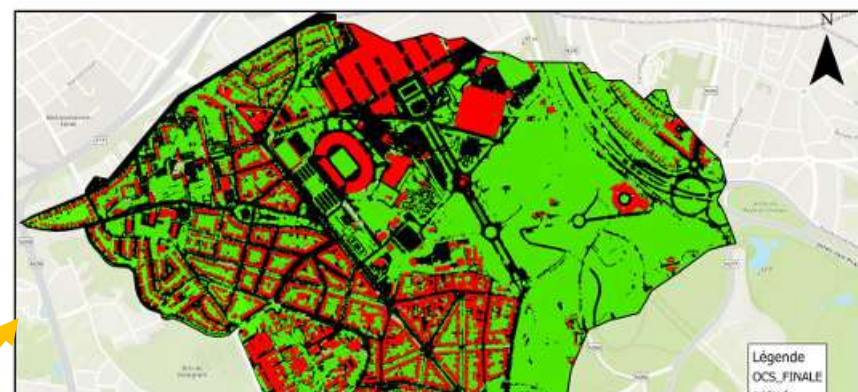


# Quelles solutions pour lutter contre les inondations ? – A. Construire la Carte

Luchtbeelden (0,50 m)



Omgeving Data (% volle grond; % helling,...)



+ Terreinonderzoek



Contextuele data

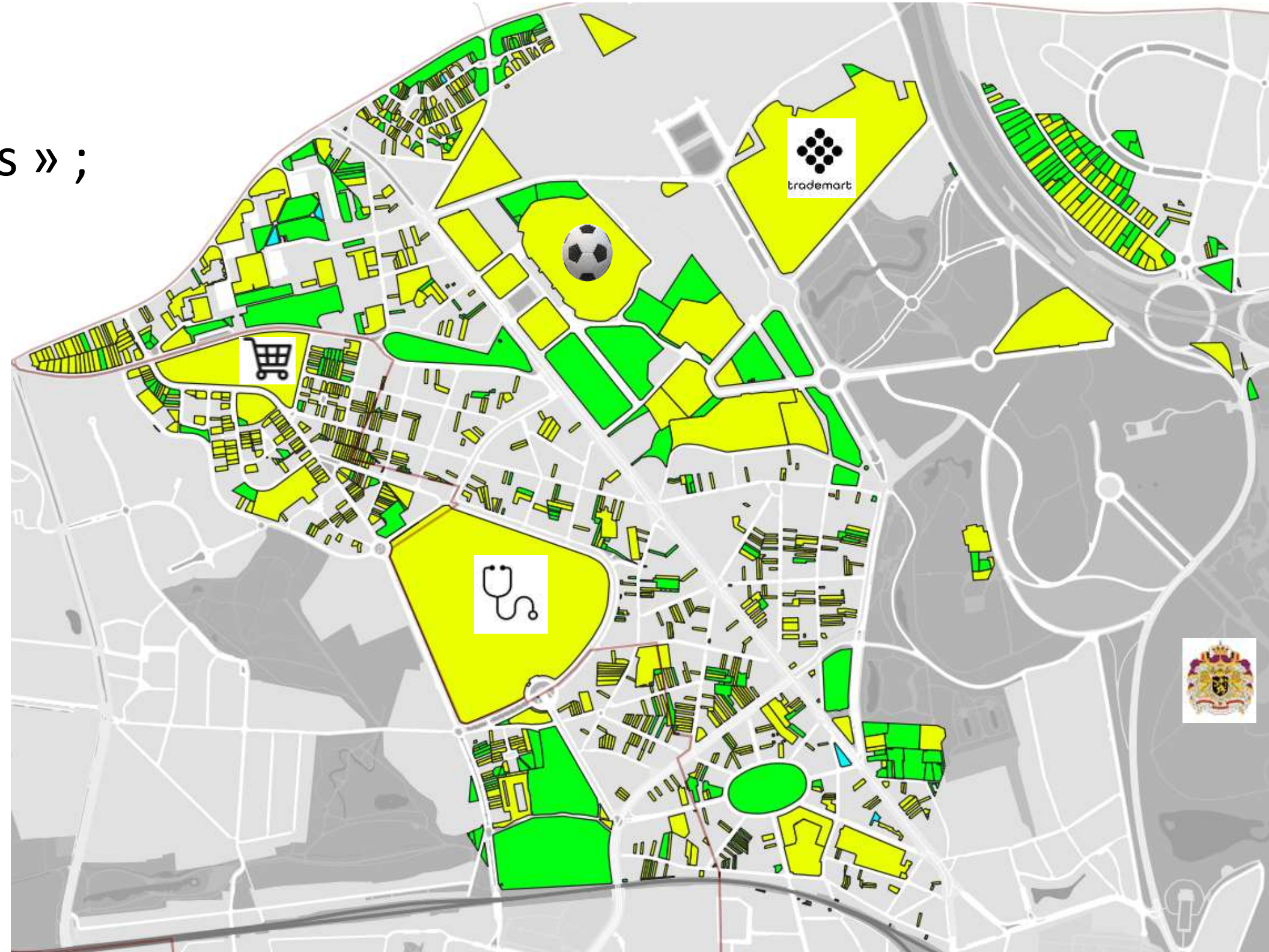
- percellen/wegen
- privé/publiek
- eigenaar (Gemeente, OVM's,...)

# Quelles solutions pour lutter contre les inondations ? – B. Utiliser la Carte

1° Identifier les parcelles  
« facilement déconnectables » ;



2° co-construire un projet  
avec les développeurs sur  
base de projets exemplaires



# EXEMPLE DE VOIRIE FACILE À DÉCONNECTER



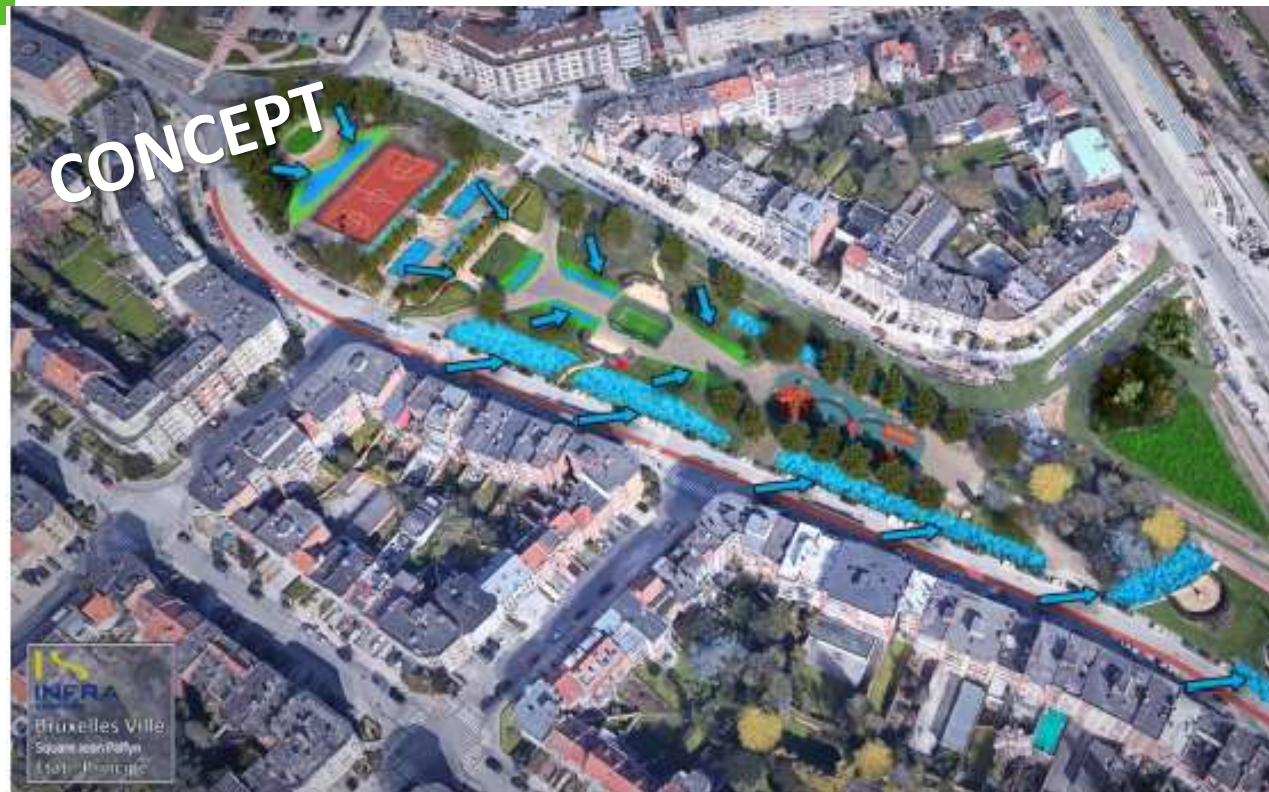
Av. Bouchout



Bd. du Centenaire

# EXEMPLE DE PARCELLE A DÉCONNECTER

## Square Palfijn



# Quelles solutions pour lutter contre les inondations ?

## Solutions BLEUES

### Marais de Ganshoren (2021-2023) :

Bouchage des canalisations poreuses du collecteur VIVAQUA pour éviter le drainage du marais (débit était de 200 m<sup>3</sup>/h vers le collecteur)



### Collaboration Bruxelles Environnement – VIVAQUA

Budget environ 400.000 Euro

+/-**40.000m<sup>3</sup>** de Zone d'Immersion Temporaire

(++) *Biodiversité*



# Quelles solutions pour lutter contre les inondations ?

## Solutions GRISES– Bassins d'orage public :

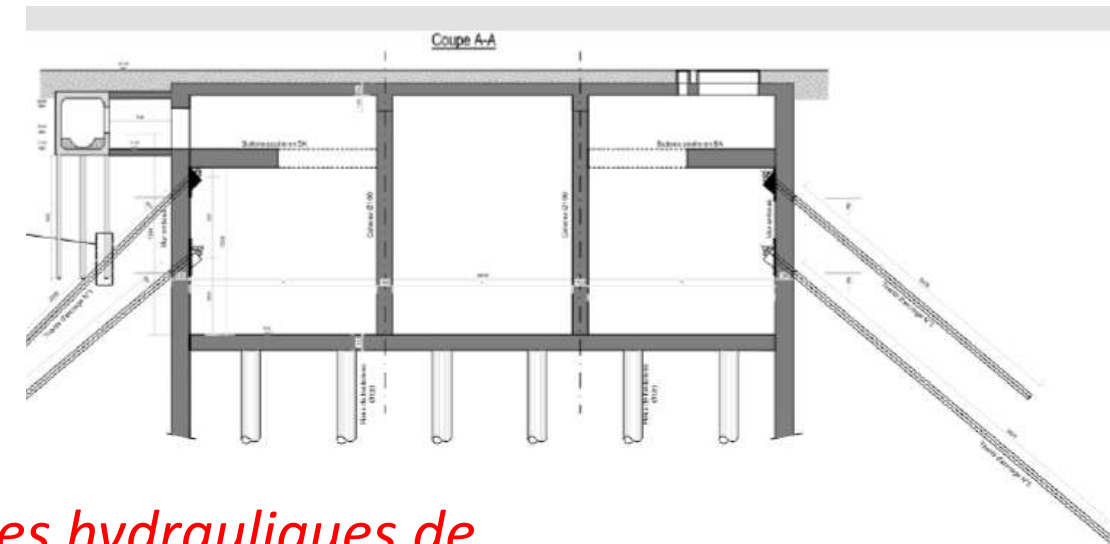
A construire : **50.000 m<sup>3</sup>** (Laeken/Jette, à placer sur le réseau d'égout unitaire)

→ *Difficulté de trouver un lieu d'accueil pour ce type d'infrastructure*

**Pilote** : HYDRIA, opérateur public

Partenaire : Bruxelles Environnement

→ *Les projets de déconnexion VERT et BLEU utilisés comme input pour les modèles hydrauliques de dimensionnement (scenarisation de différents niveaux d'ambition)*



# Gouvernance ? Outils horizontaux

REGIONAL



← *Contrat de gestion (2024-2029)* →  
(Collecteurs, bassins tampon,...)

REGION



INTERCOMMUNAL



(Collecteurs,...)

COMMUNAL

CAM



*NNLT et résilience hydrique, Palais des Congrès, 3.2.26*

← *Charte (bassin solidaire du Molenbeek)* →

# Gouvernance ? Outils verticaux

REGIONAL



Gouvernement

REGION



INTERCOMMUNAL

*Plan de gestion de l'eau (2022-2027)*



COMMUNAL



# Gouvernance ? Outils verticaux

REGIONAL



PLATEFORME (1x/mois)

INTERCOMMUNAL

VIVAQUA

Gouvernement  
(Présidence : Cabinet Ministre Eau )



Plan de gestion de l'eau (2022-2027)



REGION



(Secrétariat)



(Invité)

COMMUNAL



# Gouvernance ? Outils verticaux

REGIONAL



Gouvernement



INTERCOMMUNAL



Plan de gestion de l'eau (2022-2027)



COMMUNAL



REGION



leefmilieu  
brussel  
.brussels

GT Molenbeek (1x /6mois)

# Gouvernance ? Outils transversaux

REGIONAL



*Etudes pilotes*

REGION



INTERCOMMUNAL



COMMUNAL



# Conclusions et Perspectives

- Acteurs multiples avec des intérêts parfois divergents;
- Série d'outils de gouvernance institutionnalisés ;  
→ ***Capitaliser ce qui existe***
- ... Mais une action rapide nécessite de l'agilité;  
→ ***Investir dans des outils transversaux nouveaux, complémentaires***
- Eau et Développement territorial reste trop compartimentés;  
→ ***Des outils d'aide à la décision communs pour aider à décroisonner (ex carte du potentiel d'action à la parcelle)***
- ***Vers un Schéma Directeur local pour la gestion de l'eau?***



BEDANKT, MERCI !

François MAYER -

Bruxelles Environnement / Leefmilieu Brussel  
Water Department

Site de Tour & Taxis / Thurn & Taxis-site  
Avenue du Port Havenlaan 86C / 3000 1000 Bruxelles / Brussel

E-mail: [fmayer@environnement.brussels](mailto:fmayer@environnement.brussels)  
[www.environnement.brussels](http://www.environnement.brussels) / [www.leefmilieu.brussels](http://www.leefmilieu.brussels)

