

# CAS D'ETUDE / CASESTUDIE

Bassin-versant du Molenbeek (Bruxelles)  
Stroomgebied van de Molenbeek (Brussel)

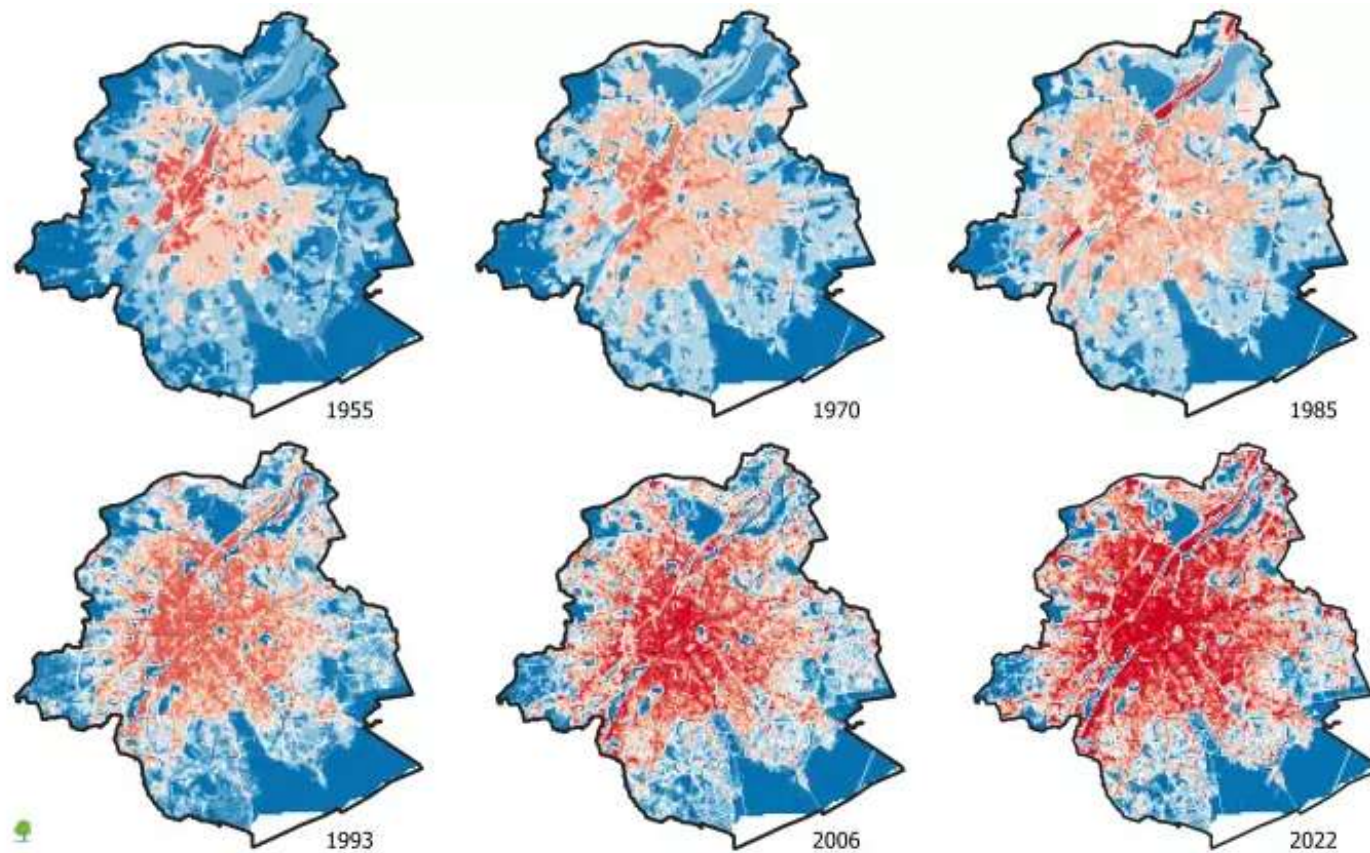
François MAYER – Dpt EAU



bruxelles  
environnement  
leefmilieu  
brussel  
.brussels 

# Vaststellingen

De verharding neemt toe



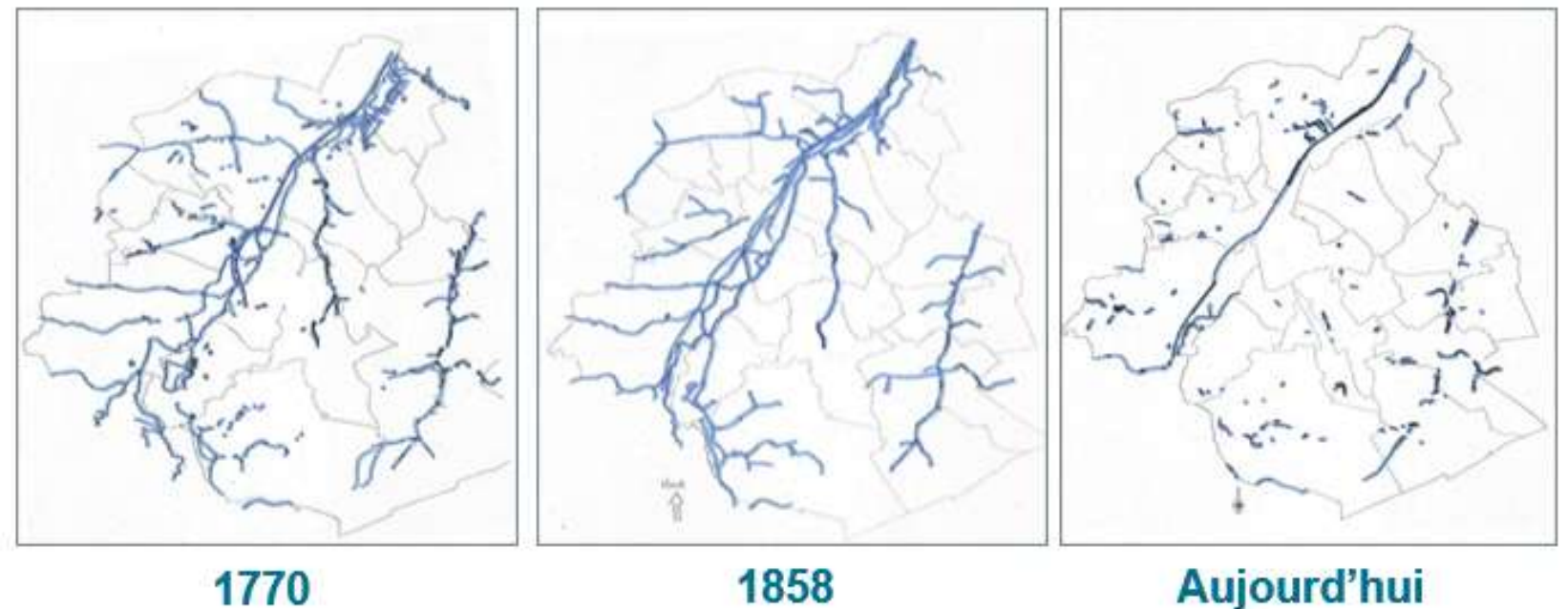
**De verhardingsgraad is in 60 jaar tijd verdubbeld in het hele gewest**



Source : Bruxelles Environnement, 2023

Versnippering van het hydrografisch netwerk.

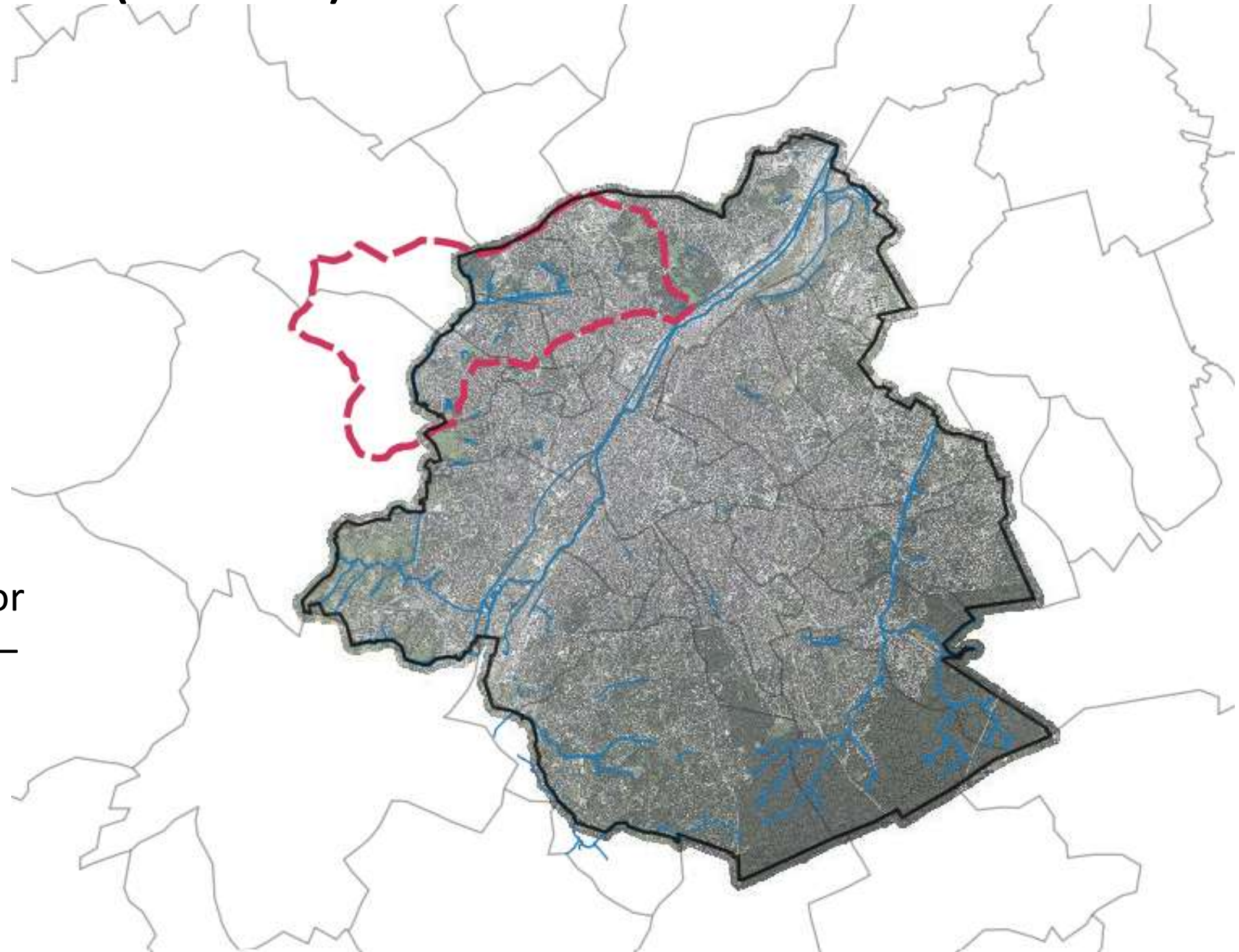
**De Molenbeek mondt uit in de afvalwatercollector.**



## Het stroomgebied van de Molenbeek (Pontbeek)

Sterk bebouwde en verharde stedelijke vallei, onderhevig aan problematische en terugkerende overstromingen.

Slechts 3 publieke bufferbekkens voor tijdelijke opslag (stedelijk afvalwater—max. 20.000 m<sup>3</sup>)



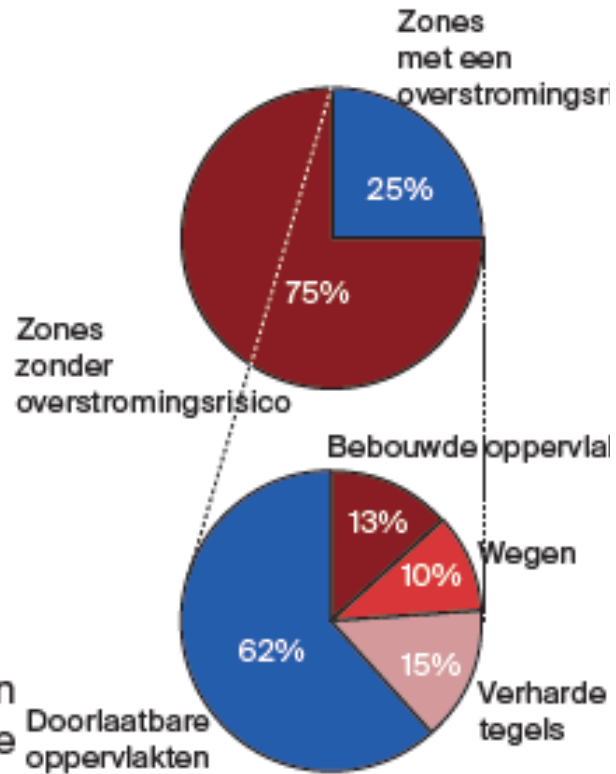
# Lokale vaststellingen

25%

van het stroomgebied is onderhevig aan overstromingen

38%

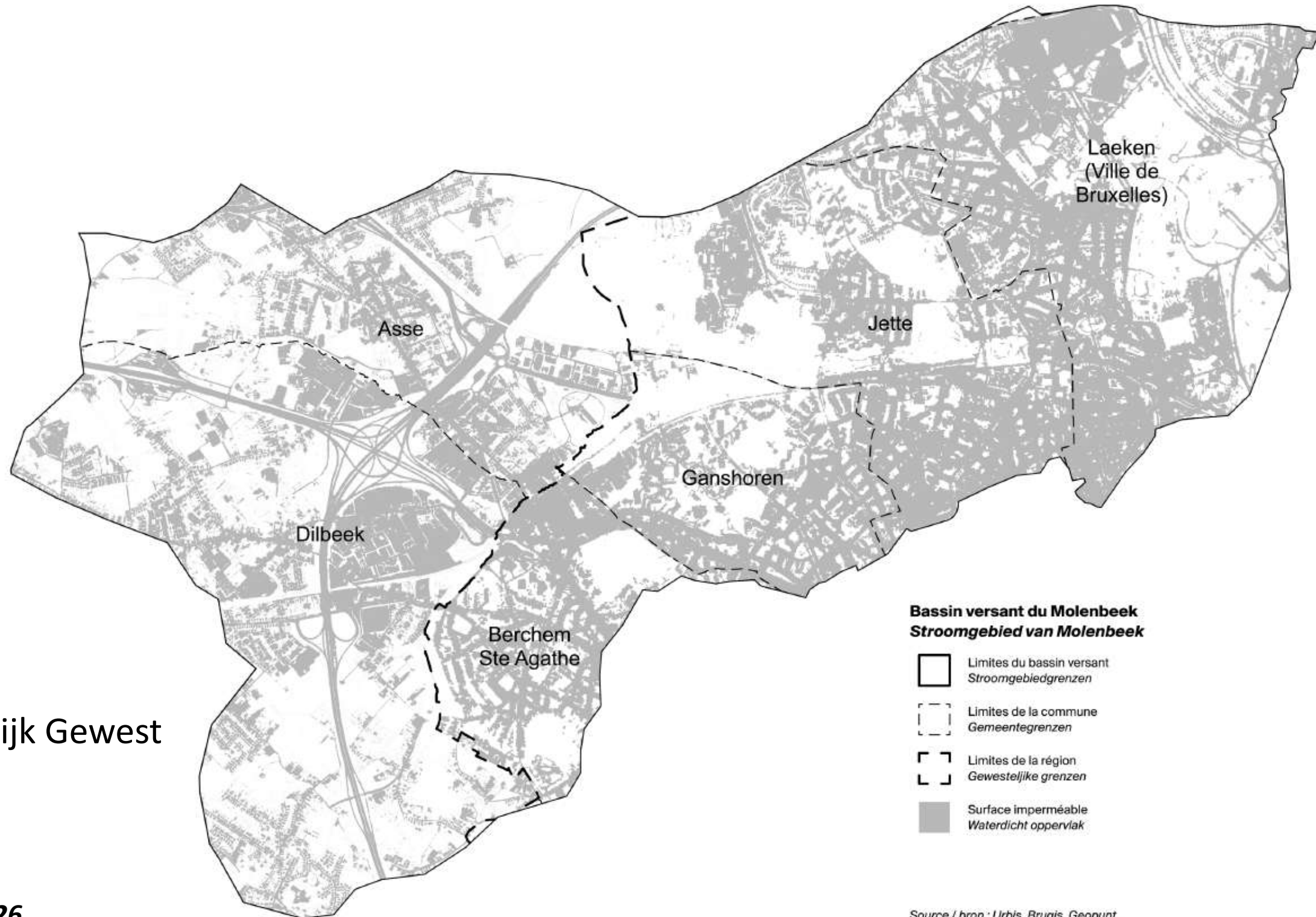
overstromingsgebieden zijn ondoordringbare oppervlakten



6 gemeenten

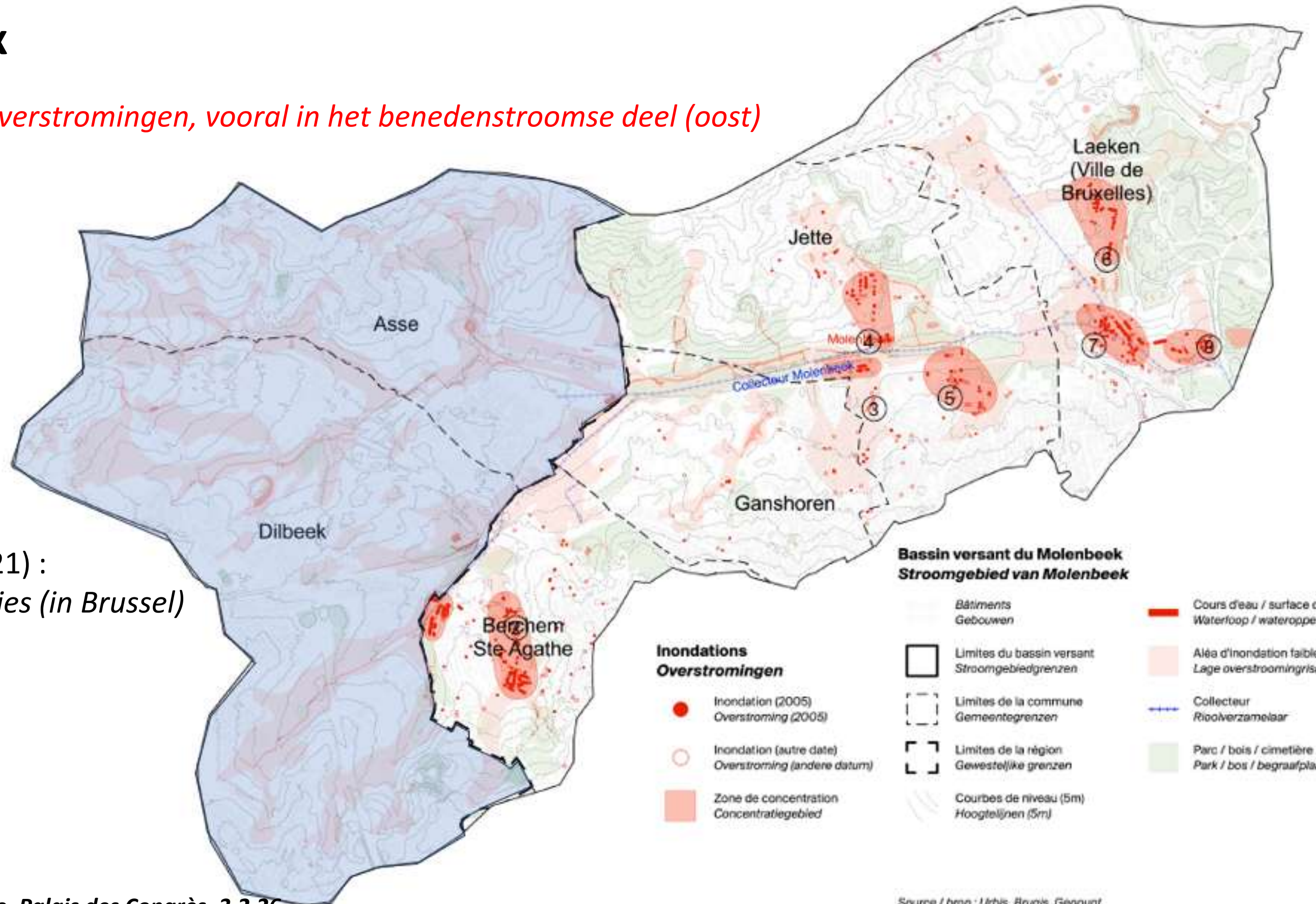
-2 in het Vlaams Gewest

-4 in het Brussels Hoofdstedelijk Gewest



# Constats locaux

*Zeer gevoelig voor overstromingen, vooral in het benedenstroomse deel (oost)*



In 20 jaar (2000- 2021) :

*Brandweerinterventies (in Brussel)*

- 200 à BSA
- 150 à Jette
- 250 à LAEKEN



# Overstromingen

## Geconcentreerde afstroming & verzadigde rioleringen



Overstroming in de Chrysantenstraat, augustus 2020



Opstuwung van de rioleringen, Alfred Stevensstraat in augustus 2011

2



Overstroming van de Kweeperenboomwijk in 2016  
Bron: curieuses-balades.be

3



Overstroming van de Wereldtentoonstellingslaan (2023)  
Bron: gemeente Ganshoren

7

6



# Welke oplossingen om overstromingen te bestrijden?

Combinatie van oplossingen:

- GROENE en BLAUWE oplossingen

*beheerders:*

*Gemeenten (gemeentelijke gronden, wegen,...)*

*Brussel Mobiliteit (wegen)*

*Leefmilieu Brussel (groene ruimten, waterlopen)*

*....*

- GRIJZE (bufferbekkens, collecteoren,...) oplossingen

*beheerders: VIVAQUA, HYDRIA*



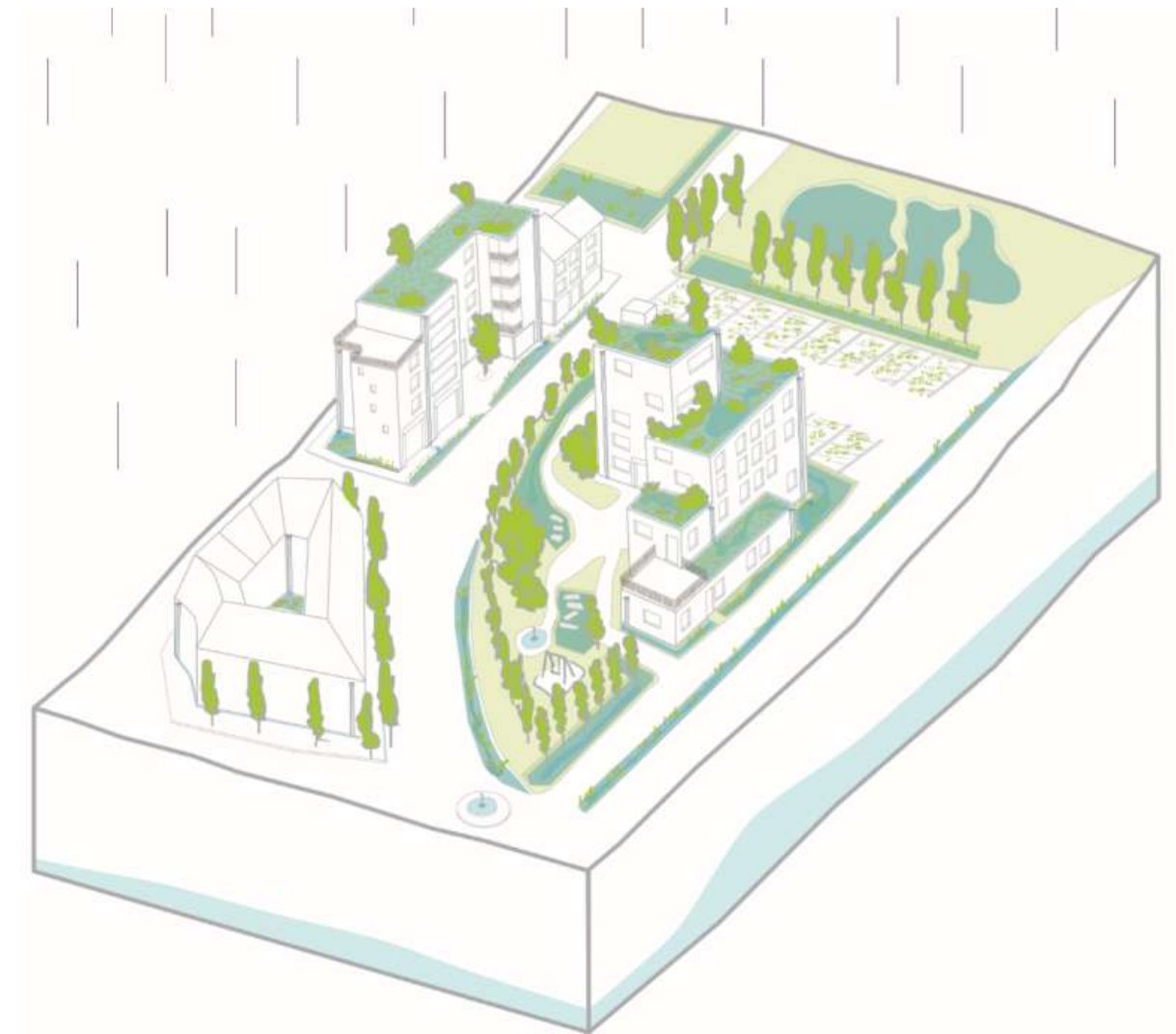
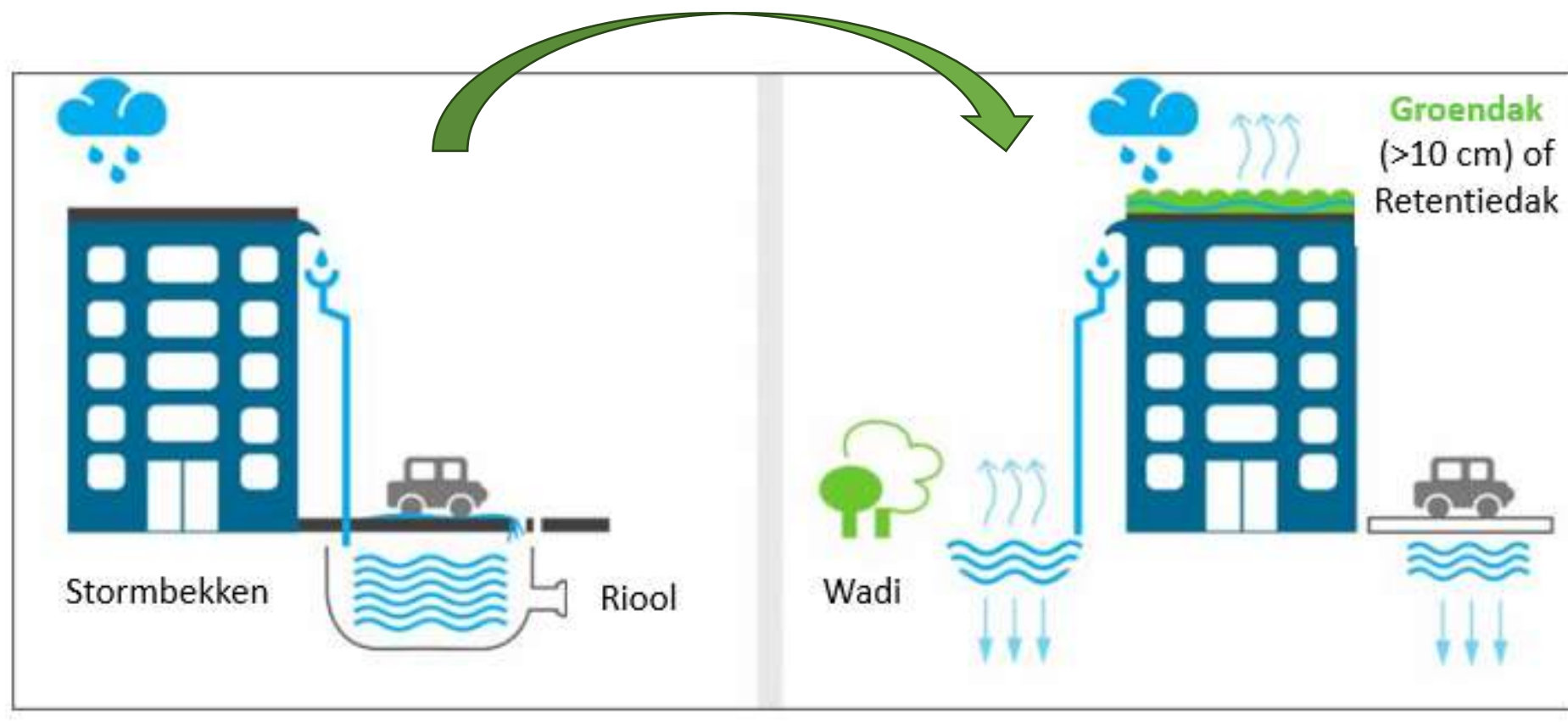
# Welke oplossingen om overstromingen te bestrijden?

## GROENE oplossingen

### Geïntegreerd beheer van hemelwater

= Prioritaire en transversale strategie (Plan de Gestion de l'Eau 2022-2027)

= Beheer op perceelsniveau, via multifunctionele en bij voorkeur vergroende inrichtingen



# Welke oplossingen om overstromingen te bestrijden?

## GROENE oplossingen

### Geïntegreerd beheer van hemelwater

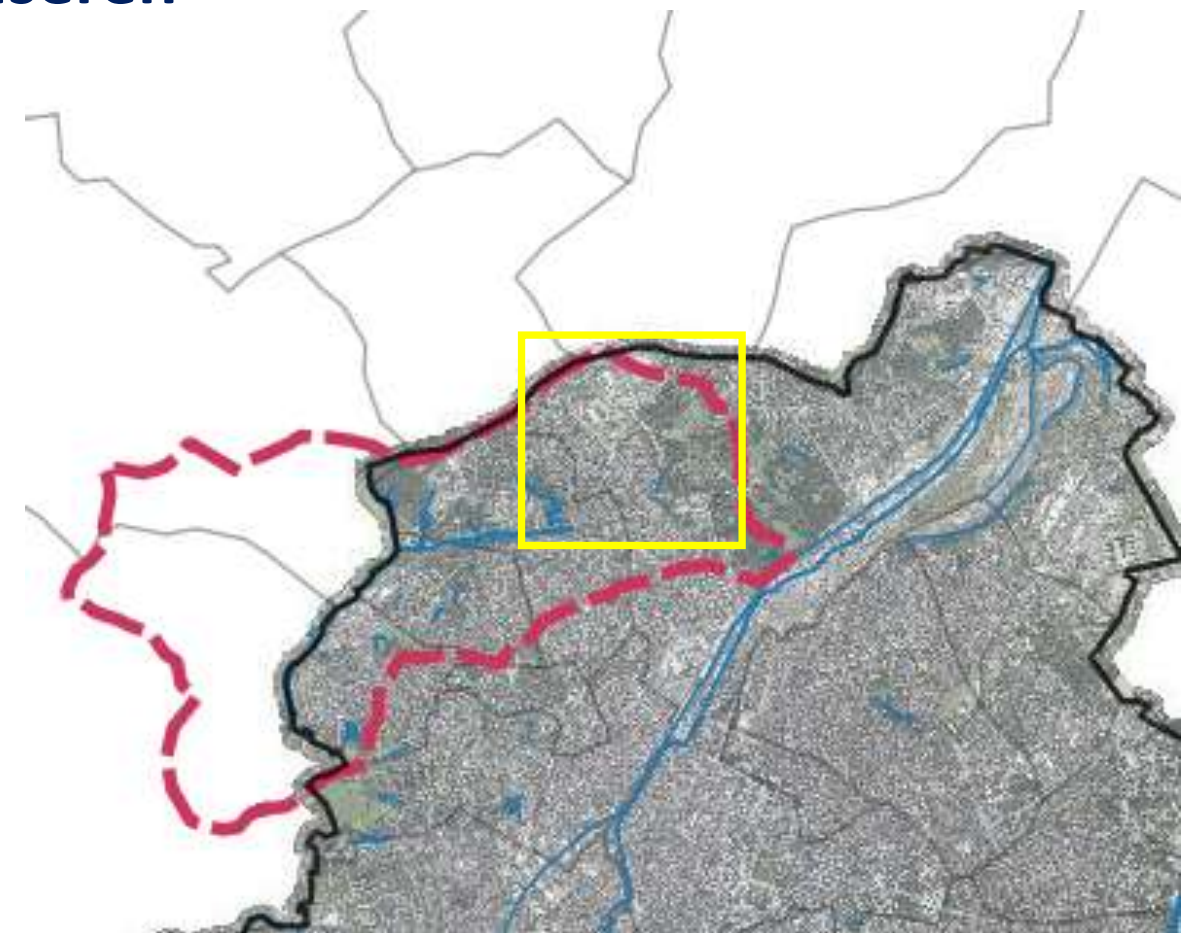
Waar liggen de kansen voor snelle acties? Waar kunnen regenwatersystemen prioritair van de riolering worden afgekoppeld?

→ Pilotstudie om dit 'actiepotentieel' te categoriseren

### Focus op het Heizelplateau

- Belangrijke territoriale ontwikkelingen (*Richtplannen van Aanleg, BPA's, ...*) en
- Gemeentelijke engagementen (*Gemeentelijk Waterplan, Klimaatplan, ...*)

Partnerschap Stad Brussel en gemeente Jette



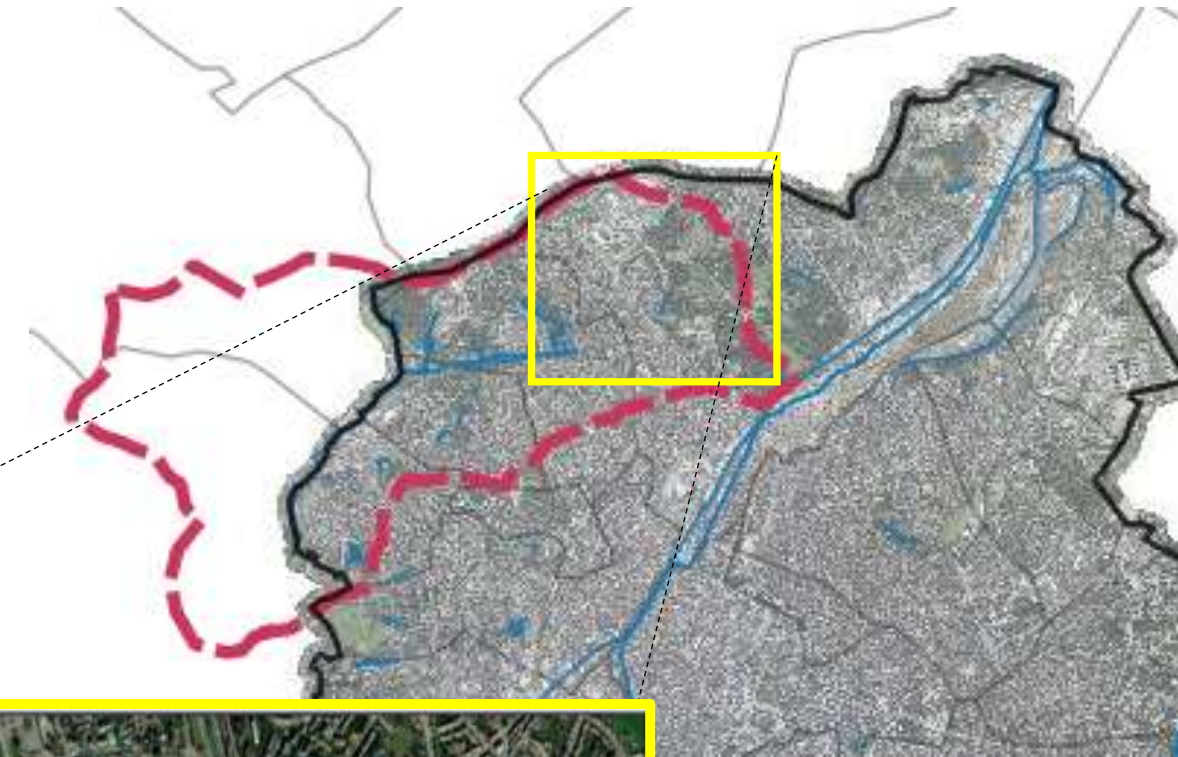
# Welke oplossingen om overstromingen te bestrijden?

## GROENE oplossingen

Geïntegreerd beheer van hemelwater

Waar liggen de kansen voor snelle acties?

POTENTIEEL	Kosten (Excl BTW)	
	MIN	MAX
zeer goed	54 €/m <sup>3</sup>	135 €/m <sup>3</sup>
goed	135 €/m <sup>3</sup>	297 €/m <sup>3</sup>
gemiddeld	297 €/m <sup>3</sup>	594 €/m <sup>3</sup>
moeilijk	594 €/m <sup>3</sup>	891 €/m <sup>3</sup>
zeer moeilijk	> 891 €/m <sup>3</sup>	



# Welke oplossingen om overstromingen te bestrijden? – A. Opmaak van de kaart

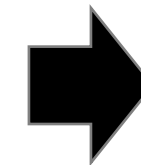
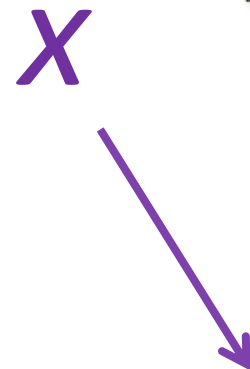
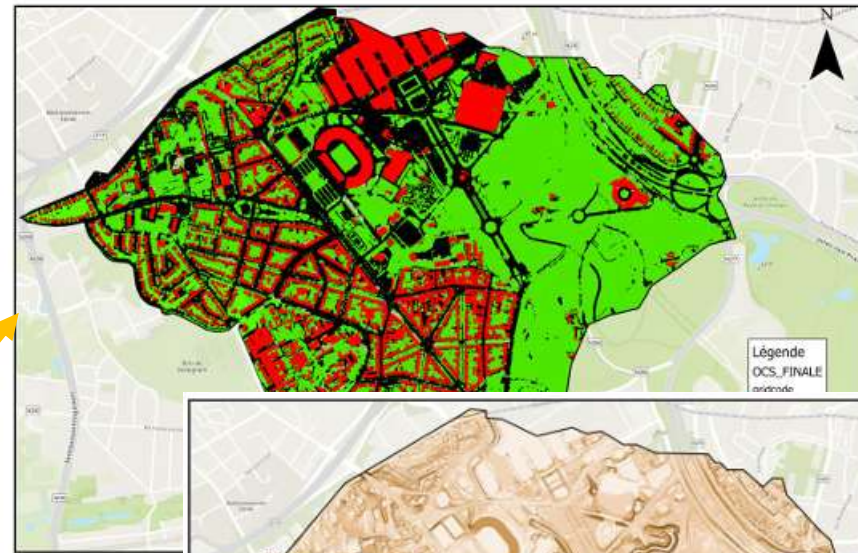
Luchtbeelden (0,50 m)



+ Terreinonderzoek



Omgeving Data (% volle grond; % helling,....)



Contextuele data

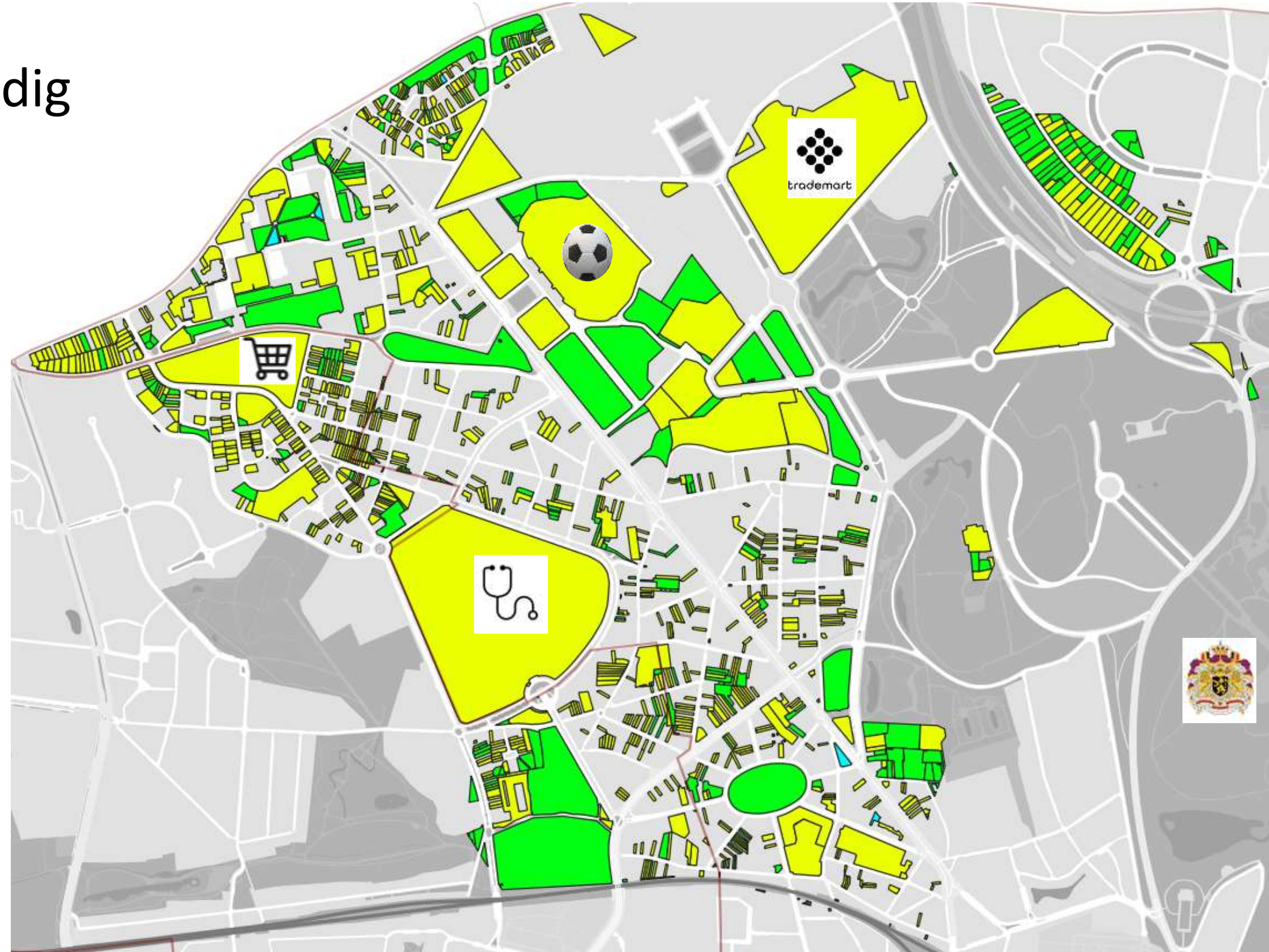
- percellen/wegen
- privé/publiek
- eigenaar (Gemeente, OVM's,...)

# Welke oplossingen om overstromingen te bestrijden? – B. Gebruik van de kaart

1° Identificeren van ‘eenvoudig afkoppelbare’ percelen ;



2° co-creatie van projecten met ontwikkelaars op basis van voorbeeldprojecten



# VOORBEELD VAN EEN EENVOUDIG AFKOPPELBARE WEG



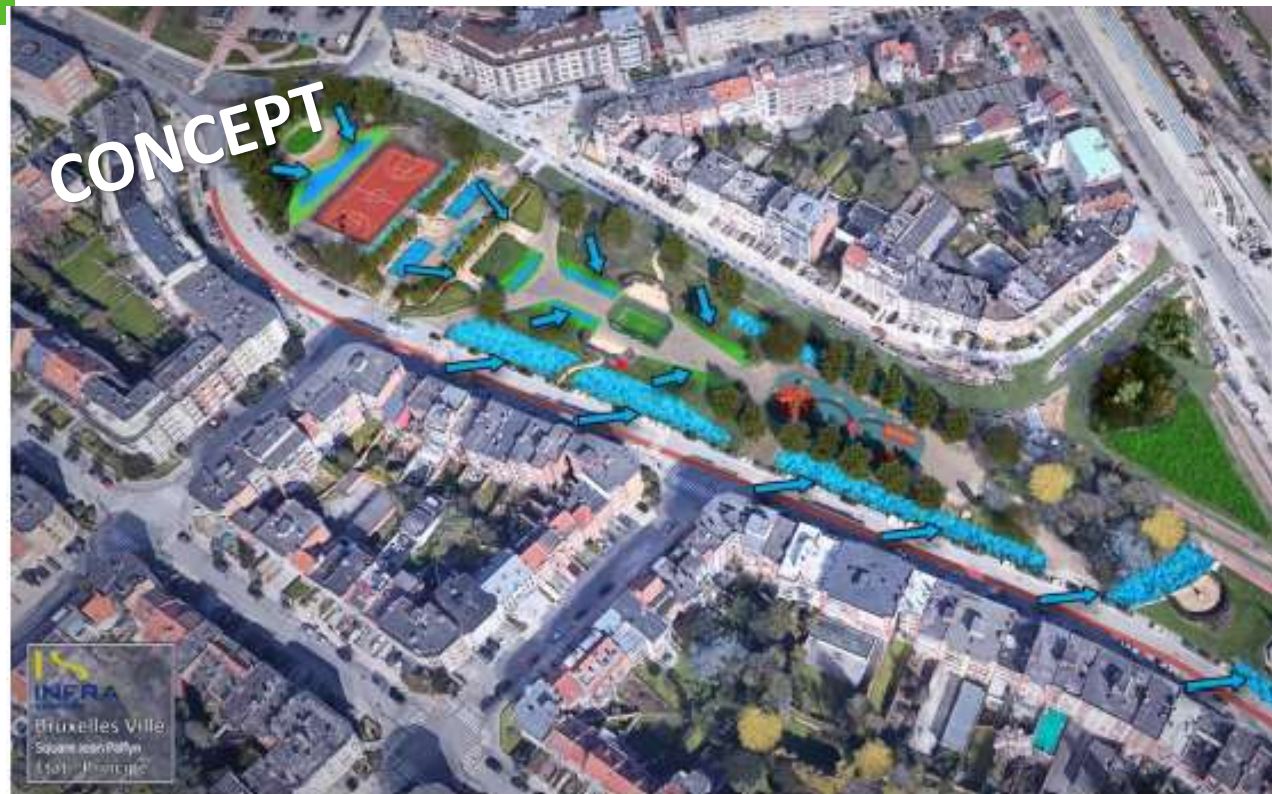
Av. Bouchout



Bd. du Centenaire

# VOORBEELD VAN EEN AF TE KOPPELEN PERCEEL

## Square Palfijn



# Welke oplossingen om overstromingen te bestrijden?

## BLAUWE oplossingen

### Marais de Ganshoren (2021-2023) :

Afdichten van de poreuze leidingen van de VIVAQUA-collector om drainage van het moeras te voorkomen (het debiet bedroeg 200 m<sup>3</sup>/u richting de collector).



### Collaboration Bruxelles Environnement – VIVAQUA

Budget ca. 400.000 Euro

+/-**40.000m<sup>3</sup>** tijdelijke overstromingszone

(++ ) *Biodiversiteit*



# Welke oplossingen om overstromingen te bestrijden?

## GRIJZE oplossingen – Publieke stormbekkens:

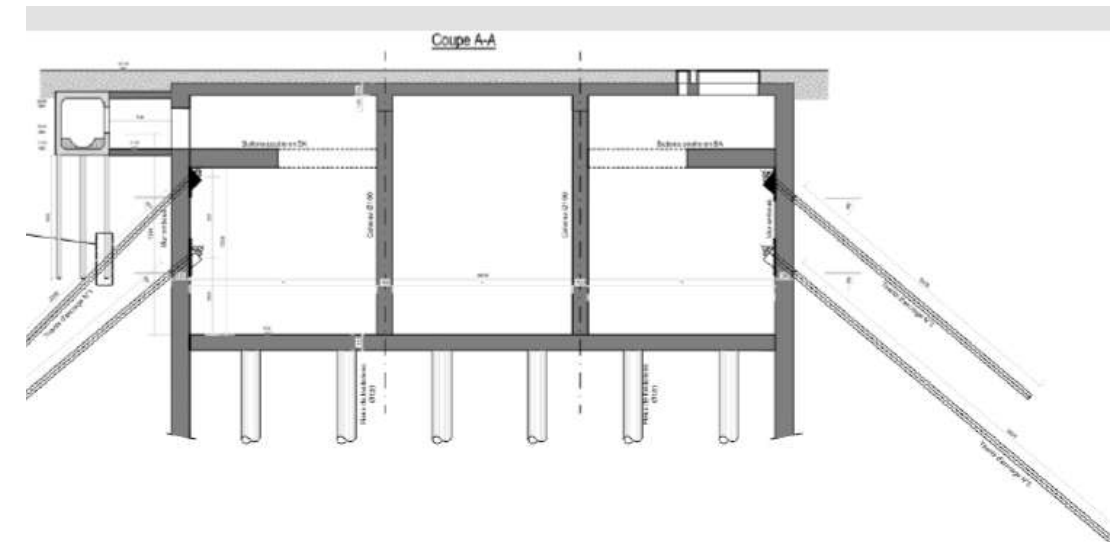
Te bouwen: **50.000 m<sup>3</sup>** (Laeken/Jette, te plaatsen op het gemengde rioleringsnet)

→ Moeilijkheid om een geschikte locatie te vinden voor dit type infrastructuur

**Piloot** : HYDRIA, publieke operator

Partner : Leefmilieu Brussel

→ Groene en blauwe afkoppelingsprojecten gebruikt als input voor hydraulische dimensioneringsmodellen (scenario-ontwikkeling met verschillende ambitieniveaus)



# Governance ? Horizontale instrumenten

GEWESTELIJK



← *Beheersovereenkomst(2024-2029)* →  
(collectoren, bufferbekkens, ...)

GEWEST



INTERGEMEENTEELIJK



(Collectoren,...)

GEMEENTEELIJK



CAM



 *NNLT et résilience hydrique, Palais des Congrès, 3.2.26*

← *Charter (solidaire Molenbeekbekken)* →

# Governance ? Verticale instrumenten

GEWESTELIJK



Regering



*Plan de gestion de l'eau (2022-2027)*

INTERGEMEENTEELIJK



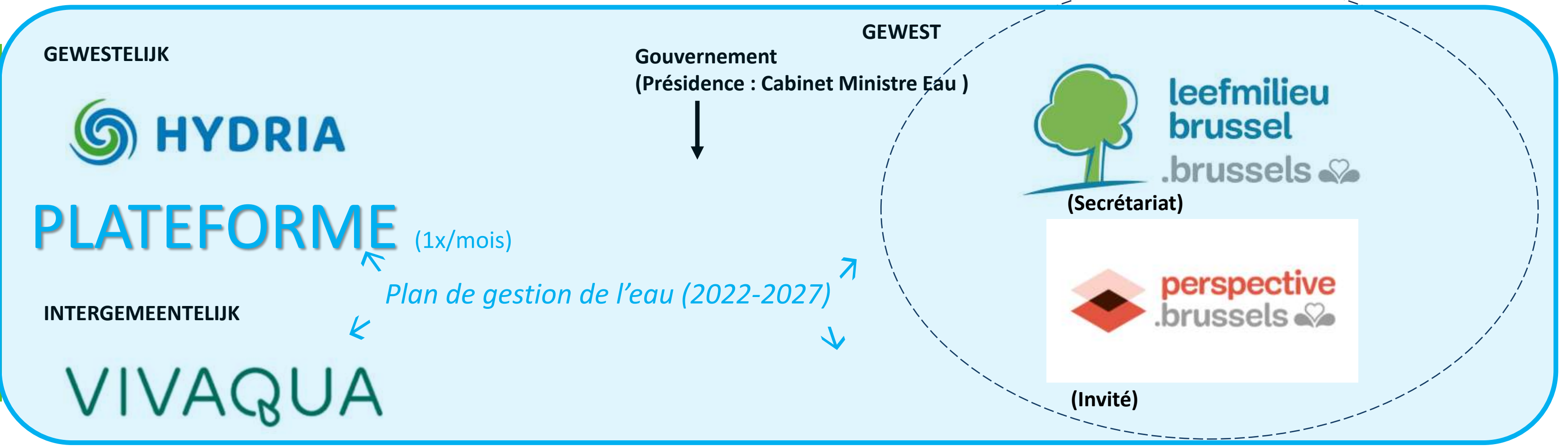
GEWEST



GEMEENTEELIJK



# Governance ? Verticale instrumenten



## GEMEENTEELIJK



# Governance ? Verticale instrumenten

GEWESTELIJK



Gouvernement



GEWEST



INTERGEMEENTEELIJK

Plan de gestion de l'eau (2022-2027)



GT Molenbeek (1x /6mois)

GEMEENTEELIJK



# Governance ? Transversale instrumenten

GEWESTELIJK



*Pilootstudies*

GEWEST



INTERGEMEENTELIJK



GEMEENTELIJK



# Conclusies en Perspectieven

- Meerdere actoren met soms uiteenlopende belangen;
- Een reeks geïnstitutionaliseerde governance-instrumenten;  
→ ***Voortbouwen op wat al bestaat***
- ... maar snelle actie vereist wendbaarheid;  
→ ***Investeren in nieuwe, complementaire transversale instrumenten***
- Water en territoriale ontwikkeling blijven te sterk verkokerd;  
→ **Gedeelde beslissingsondersteunende instrumenten om ontkokering te bevorderen (bv. een kaart van het actiepotentieel op perceelsniveau)**
- **Op weg naar een lokaal masterplan voor waterbeheer?**



BEDANKT, MERCI !

François MAYER -

Bruxelles Environnement / Leefmilieu Brussel  
Water Department

Site de Tour & Taxis / Thurn & Taxis-site  
Avenue du Port Havenlaan 86C / 3000 1000 Bruxelles / Brussel

E-mail: [fmayer@environnement.brussels](mailto:fmayer@environnement.brussels)  
[www.environnement.brussels](http://www.environnement.brussels) / [www.leefmilieu.brussels](http://www.leefmilieu.brussels)

