

Résilience dans le domaine de l'eau et zéro artificialisation nette

Waterresilientie en bouwshift

Risques d'inondation et politique wallonne d'aménagement du territoire

Overstromingsrisico's en het Waalse beleid voor ruimtelijke ordening

Véronique HAMES - SPW Territoire

Inondations de juillet 2021 : un tournant dans l'approche territoriale wallonne

Overstromingen van juli 2021: een draaipunt in de Waalse territoriale aanpak

- Cohérence des interventions aux différentes échelles territoriales
Coherentie van de interventies op de verschillende territoriale schaalniveaus
- Prévention & outils d'aménagement du territoire
Preventie & ruimtelijke-ordeningsinstrumenten



Dans le cadre de la mise en œuvre des recommandations de la Commission parlementaire
In het kader van de uitvoering van de aanbevelingen van de Parlementaire Commissie

Niveaux d'action

Actieniveaus

Trois niveaux temporels :

Gérer l'urgence

Gérer la reconstruction

Gérer le long terme

Besoin de réponses : - rapides et précises
- globales et ponctuelles

en vue de : - réparer l'existant
- et préparer le futur

en tenant compte - de la structure territoriale
- des données techniques

Drie tijdsniveaus:

Het beheer van de urgentie

Het beheer van de wederopbouw

Het beheer op lange termijn

Behoefte aan antwoorden : - snel en nauwkeurig
- globaal en punctueel

met het oog op: - het herstellen van het bestaande
- en het voorbereiden van de toekomst

rekening houdend met : - de territoriale structuur
- de technische gegevens

Choix stratégiques, situation de crise

Strategische keuzes, crisissituatie

Échelles de territoire

Région
Bassin versant
Local

Temporalité

Concomitance

Type de document

Documents
techniques
(sans valeur
juridique)

Fonctionnement

Transversalité
- Région + communes
- 3 SPW :
aménagement-urbanisme
+ environnement
+ infrastructures

Territoriale schaalniveaus

Gewest
Stroomgebied
Lokaal

Temporaliteit

Gelijktijdigheid

Documenttype

Technische
documenten (zonder
juridische waarde)

Werkwijze

Transversaliteit :
- Gewest + gemeenten
- 3 SPW-entiteiten :
ruimtelijke
ordening-stedenbouw
+ milieu
+ infrastructuur

Recommandations de la Commission d'enquête parlementaire « inondations 2021 »

Aanbevelingen van de parlementaire onderzoekscommissie « Overstromingen 2021 »

Informer les propriétaires et les locataires des **bonnes pratiques** pour adapter le bâti aux risques de phénomènes extrêmes

- deux référentiels , avec illustrations, prodiguant des conseils pour mieux construire :
- référentiel **Constructions et aménagements en zone inondable**
 - référentiel **Gestion durable des eaux pluviales**

Eigenaars en huurders **informer**en over **goede praktijken** om gebouwen aan te passen aan de risico's van extreme fenomenen.

- twee referentiekaders, met illustraties, die advies geven om beter te bouwen:
- Referentiekader **Bouwen en inrichten in overstromingsgebied**
 - Referentiekader **Duurzaam beheer van regenwater**



Recommandations de la Commission d'enquête parlementaire « inondations 2021 »

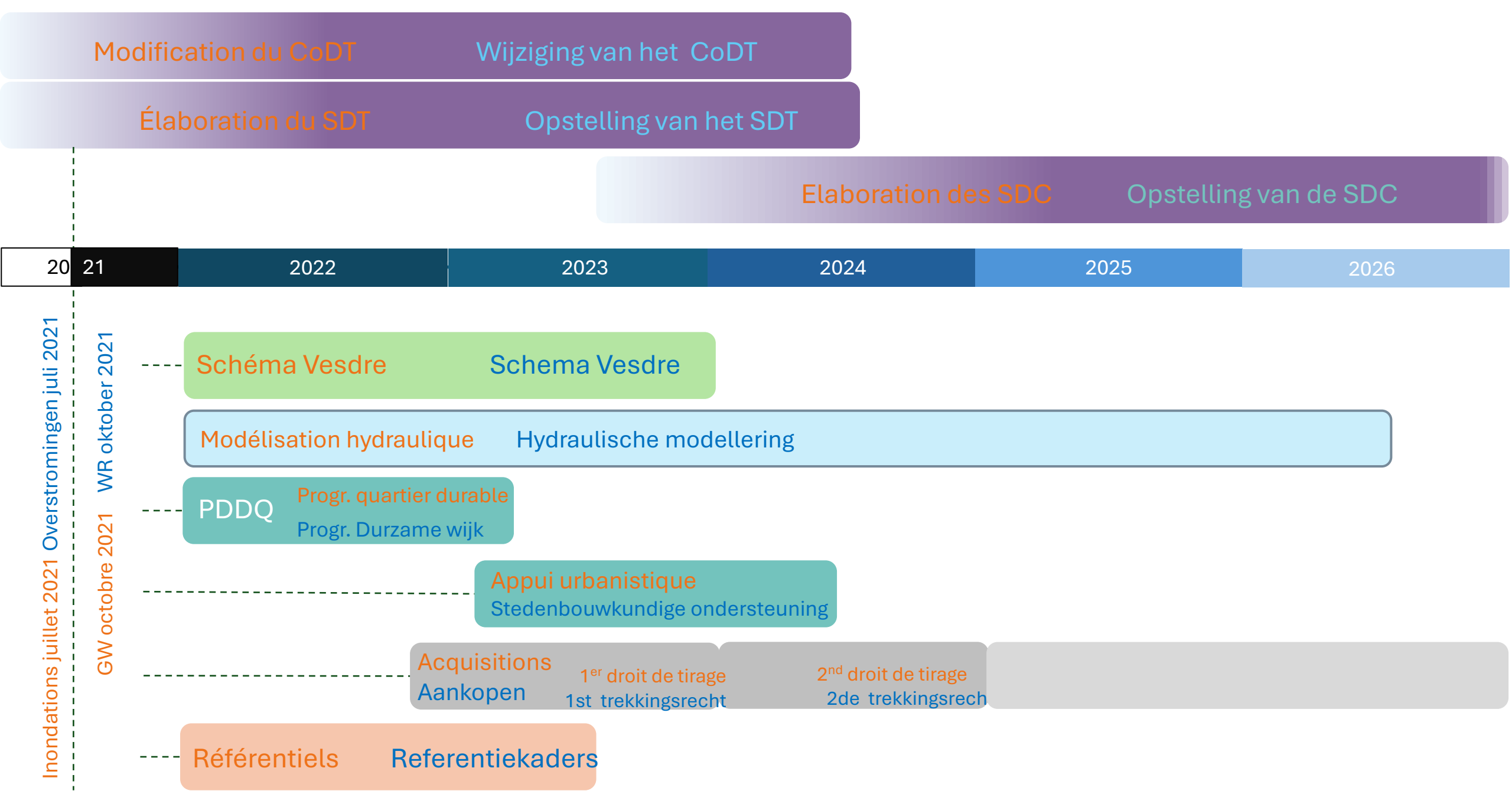
Aanbevelingen van de parlementaire onderzoekscommissie « Overstromingen 2021 »

Fixer les trajectoires de **réduction de l'artificialisation** des sols, en apportant les modifications nécessaires au Schéma de développement territorial (SDT) et au Code du développement territorial (CoDT)

- **modification du Codt** (schéma régional et schémas communaux)
- nouveau **Schéma de développement territorial** entré en vigueur
- en cours : **schémas de développement communal (SDC)** → toutes les communes

De trajecten voor de **vermindering van de verharding** van de bodem vastleggen, door de nodige wijzigingen aan te brengen aan het territoriaal ontwikkelingschema (SDT) en aan de Code voor Territoriale Ontwikkeling (CoDT).

- **wijziging van het CoDT** (gewestelijk ontwikkelingschema en gemeentelijke ontwikkelingschema's)
- nieuw **territoriaal ontwikkelingschema** dat in werking is getreden
- lopende procedure: gemeentelijke ontwikkelingschema's (SDC) → alle gemeenten



Choix stratégiques, hors situation de crise → culture du risque

Strategische keuzes, buiten crisissituaties → risicocultuur

Échelles de territoire

Région
Bassin versant
Local

Temporalité

Hiérarchisé
Coordonné

Type de document

Outils de planification
ou
Documents techniques
sans valeur juridique
→ à intégrer dans les outils de planification

Fonctionnement

Transversalité
- Région + communes
- 3 SPW :
aménagement-urbanisme
+ environnement
+ infrastructures

Territoriale schaalniveaus

Gewest
Stroomgebied
Lokaal

Temporaliteit

Gehierarchiseerd
Gecoördineerd

Documenttype

Planningsinstrumenten
of
Technische documenten
zonder juridische waarde
→ die in de planningsinstrumenten moeten worden geïntegreerd

Werkwijze

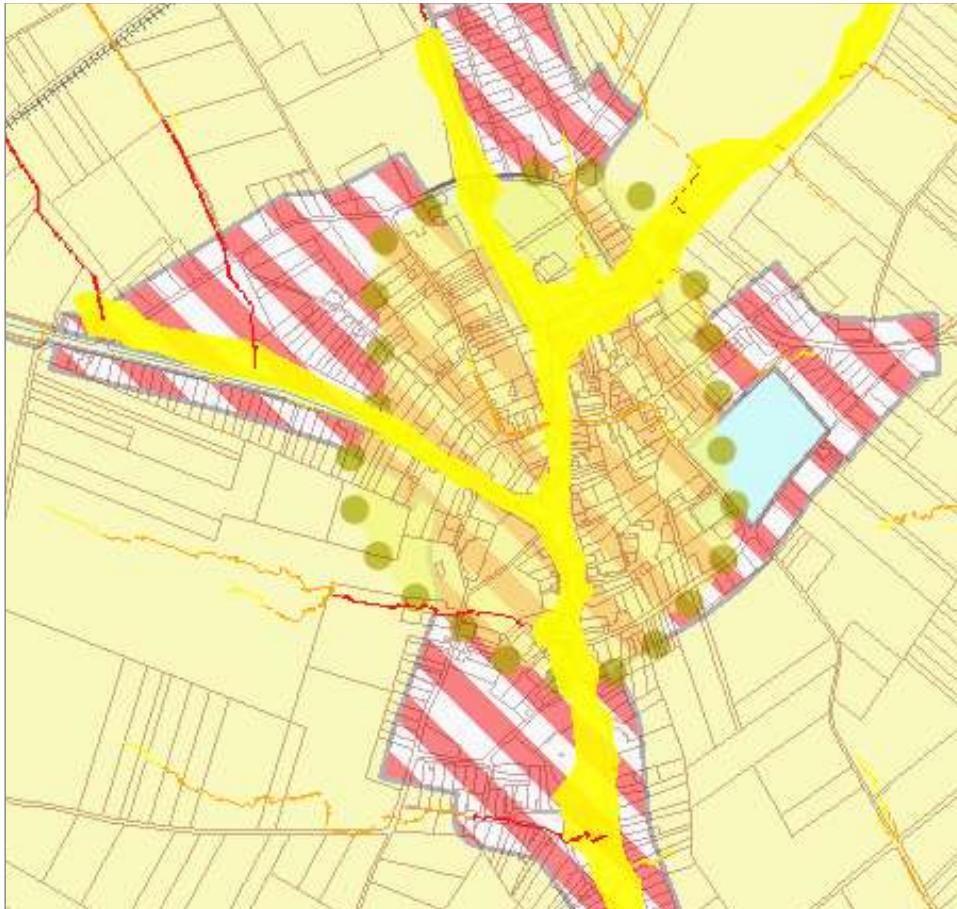
Transversaliteit :
- Gewest + gemeenten
- 3 SPW-entiteiten :
- ruimtelijke
ordening-stedenbouw
+ milieu
+infrastructuur

Trois « focus »

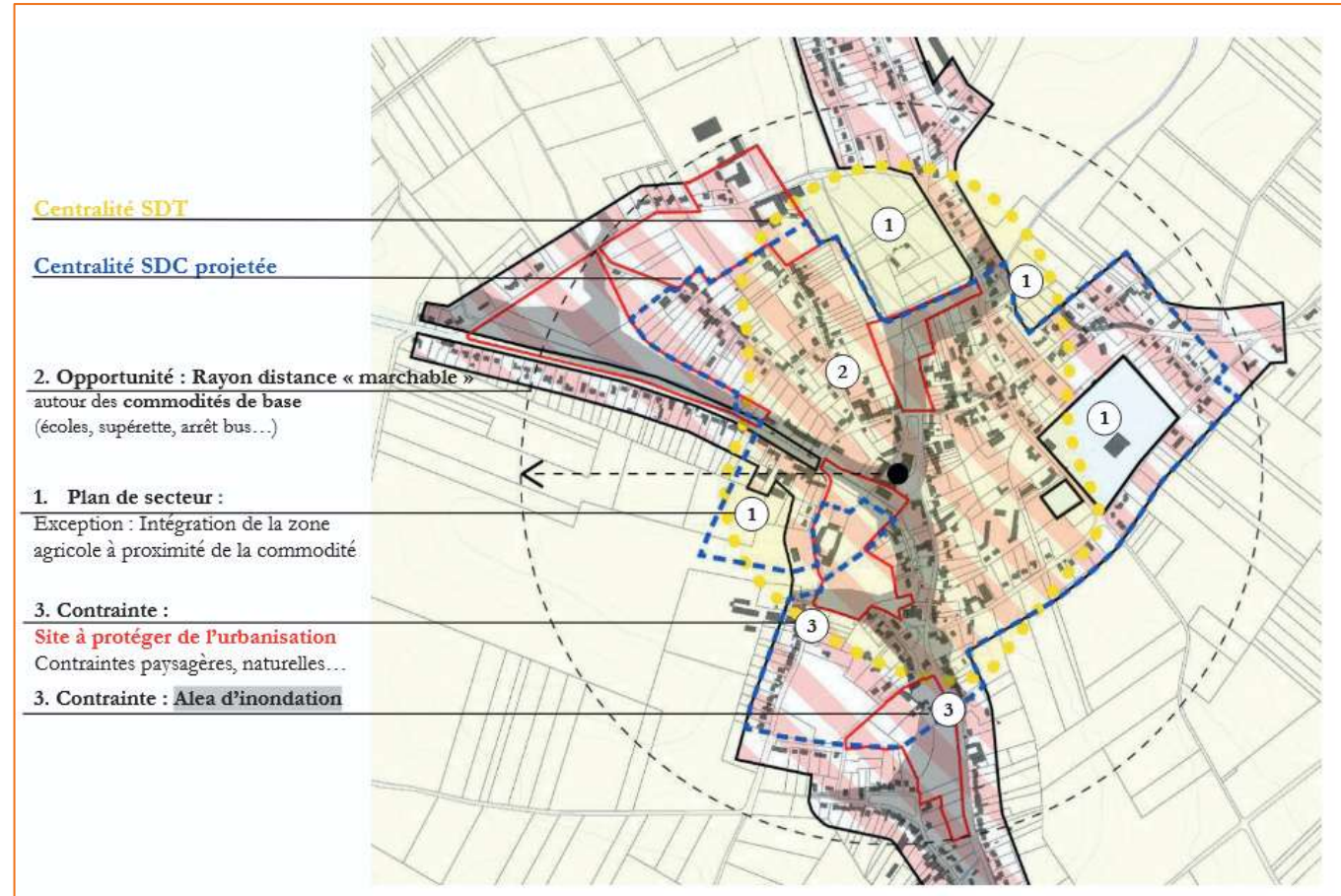
Drie « focus »

- Plan de secteur
 - Schéma de développement communal
 - Complexité du territoire et coordination supra-communale
-
- Gewestplan
 - Gemeentelijk ontwikkelingsschema
 - Complexiteit van het grondgebied en supracommunale coördinatie

Wallonie SDT



Communes Gemeenten - SDC



Complexité du territoire et coordination supra-communale

Complexiteit van het grondgebied en supracommunale coördinatie



Wallonie : bassins versants et cours d'eaux principaux

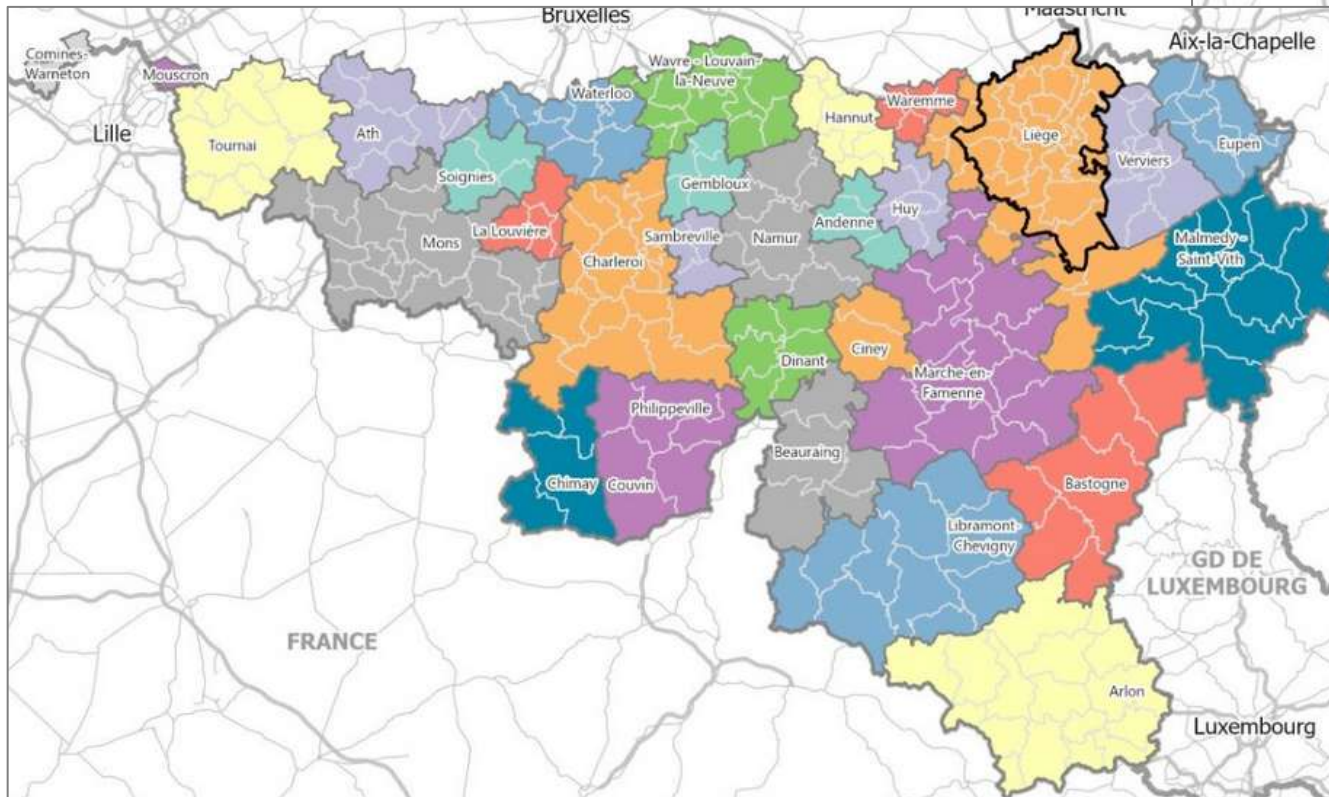
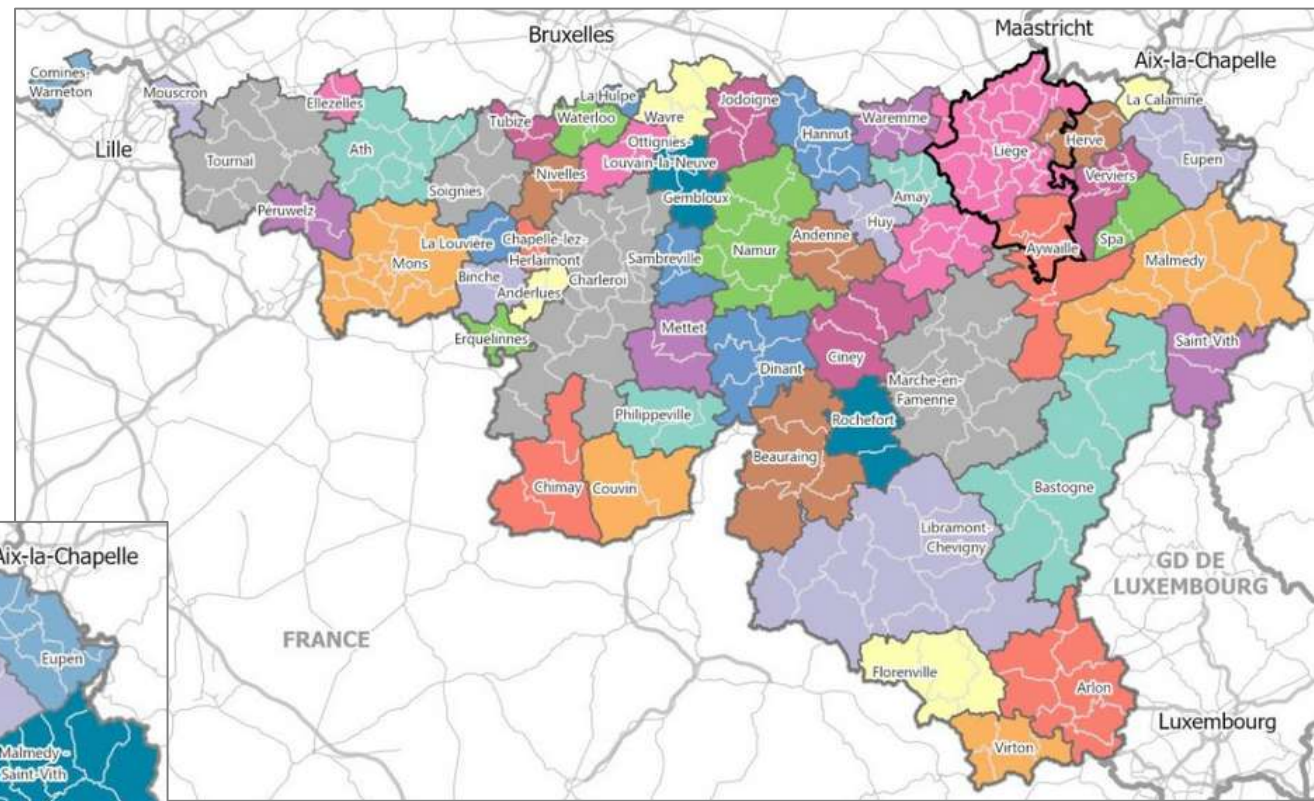
Wallonië: stroomgebieden en belangrijkste waterlopen

Source des cartes des pages 11 à 20 : https://www.odwb.be/pages/diagnostic_territorial_20250/

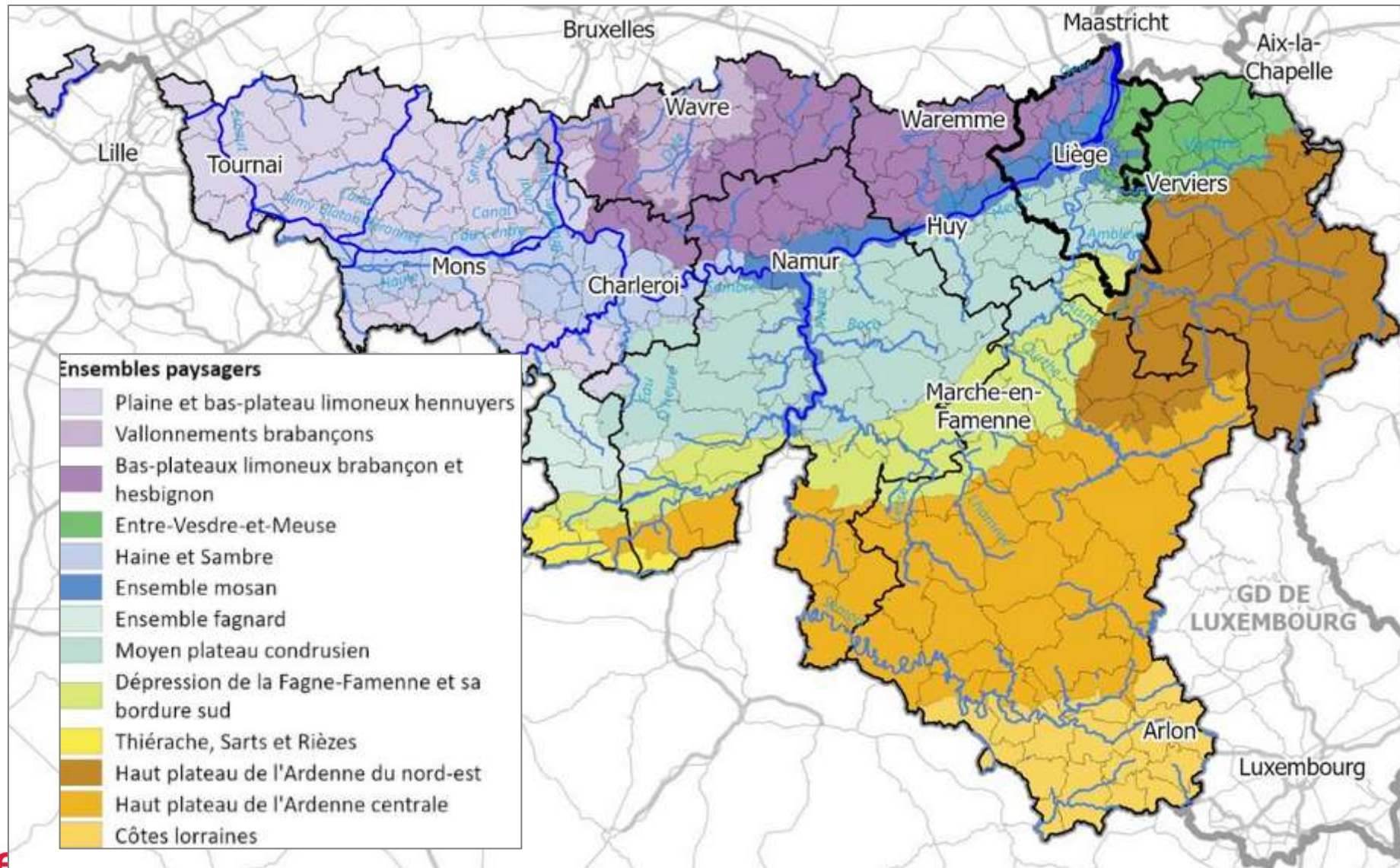
« NNLT et résilience hydrique, Palais des Congrès, 3.2.26 »

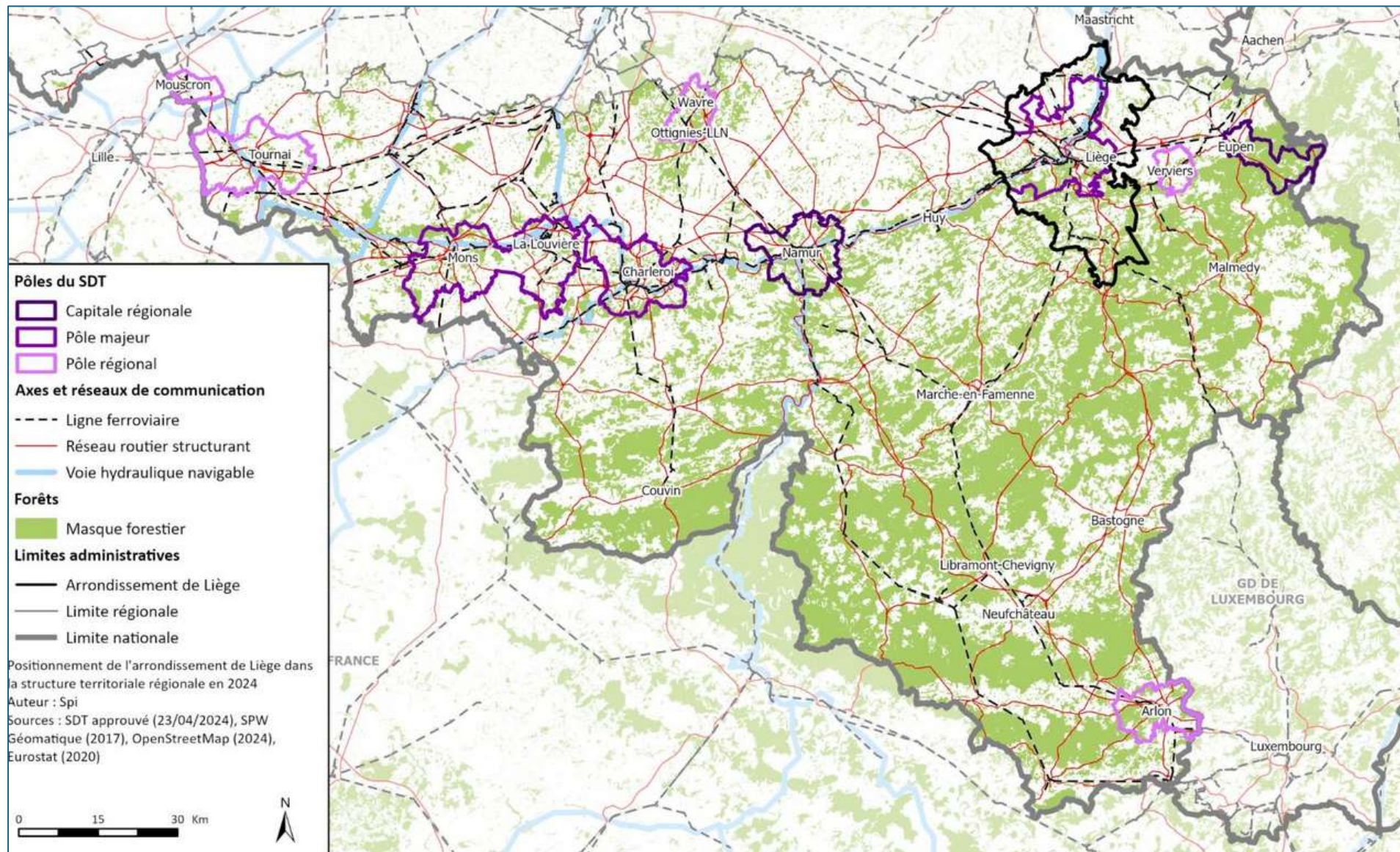
Bassins de consommations
Verbruiksgebieden

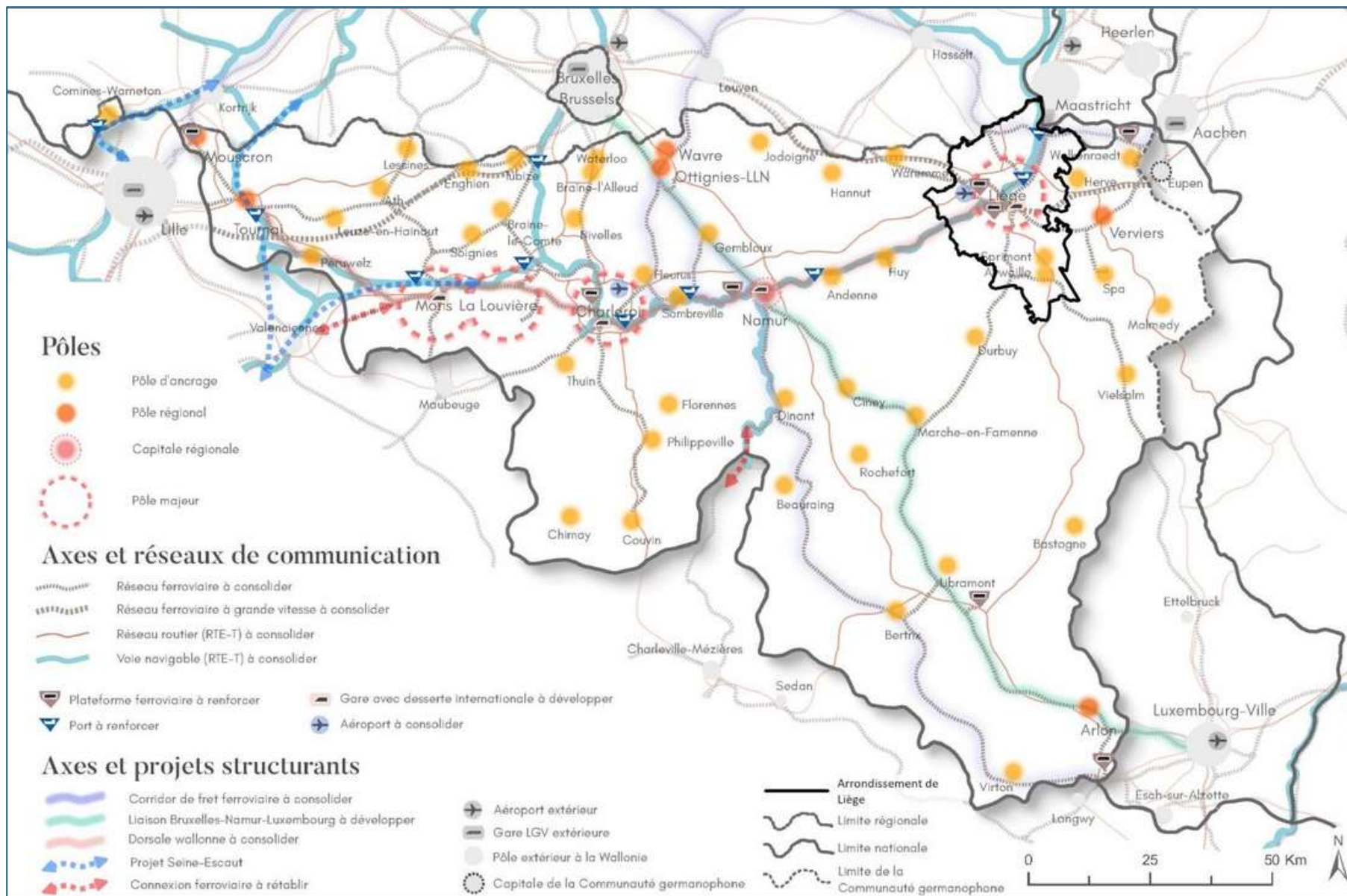
Achats semi-courants
Semicourante aankopen

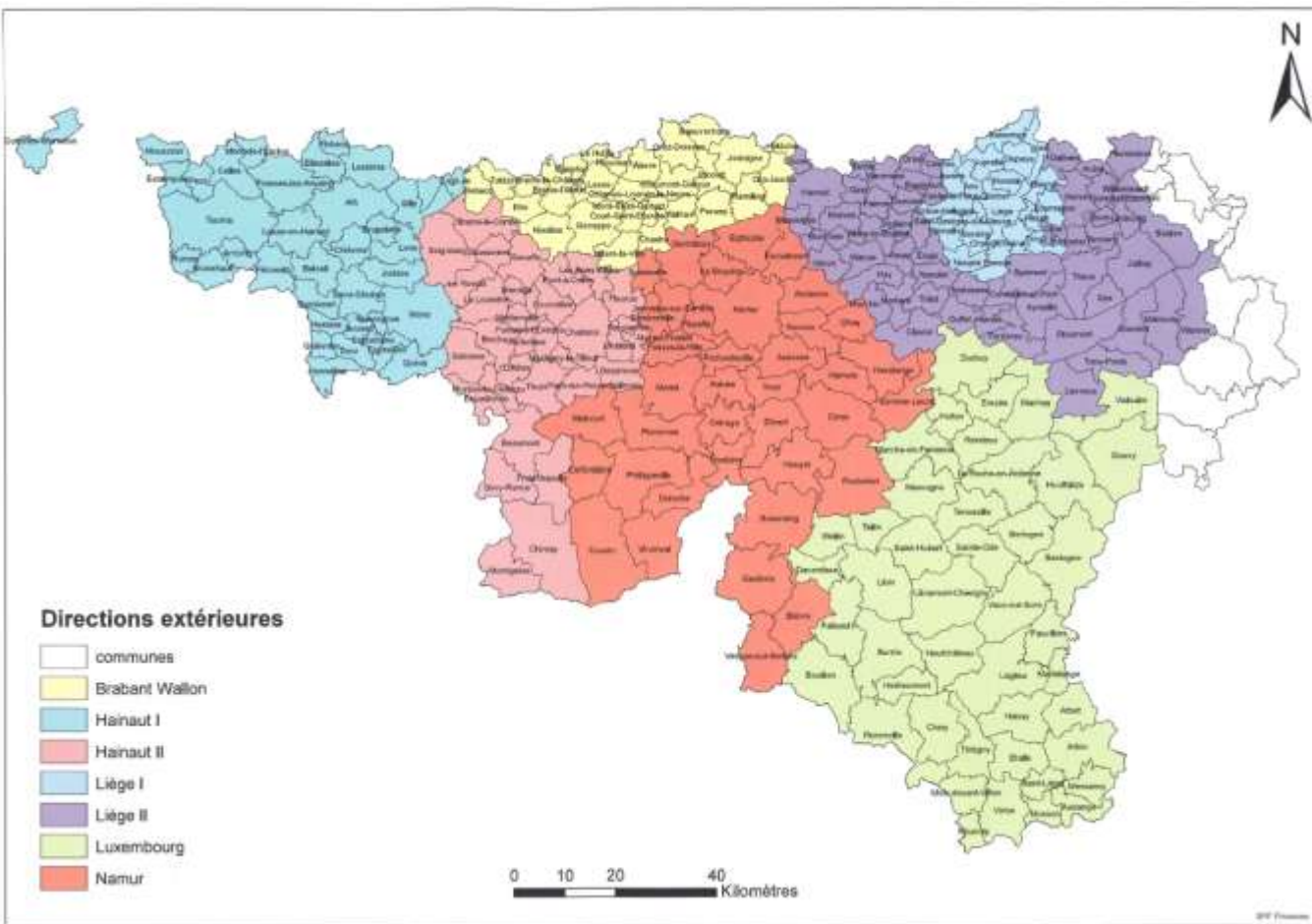


Achats courants
Courante aankopen









Fonctionnaires délégués :

- rôle de coordination
- rôle d' « ensembleur » du territoire

Gemachtigde ambtenaren :

- coördinatierol
- rol als « regisseur » van het grondgebied"

Merci pour votre attention

Bedank voor uw aandacht